

# Mecalac

WOZIDŁA BUDOWLANE  
SERII MDX



## WOZIDŁA BUDOWLANE

SERII MDX

# Mecalac





3.5MDX

6MDX

9MDX





SERIA **MDX**

# POŁĄCZENIE BEZPIECZEŃSTWA I DESIGNU

*Dla firmy Mecalac nie ma małych maszyn ani małych wyzwań. Podczas projektowania wozideł bezpieczeństwo użytkowników było kwestią zasadniczą — bez względu na koszty. Dzięki swojemu doświadczeniu w zakresie praktycznych innowacji i zdroworozsądkowych strategii działań badawczo-rozwojowy przekształcił wozidła 3.5- 6- i 9-tonowe z dotychczasowej oferty, dodając nową wartość, która jest główną siłą Mecalac. Jest nią świeże spojrzenie na maszynę i zoptymalizowanie jej pod kątem projektów miejskich.*

*W jaki sposób? Wcielając w życie wyobrażenie o środowisku operatora, która „zmienia wszystko”, która nie ma na rynku swojego odpowiednika, i która doskonale pasuje do istniejącej konstrukcji wozideł.*



- Duża, zakrzywiona szyba przednia
- Doskonała widoczność we wszystkich kierunkach
- Opcjonalna osłona ekranu

- Kiper obrotowy lub z frontowym wysypem
- Duża pojemność do 3,5 tony ładowności
- Najlepsza wydajność do przenoszenia materiału

Wypożazenie do poruszania się na drodze:

- Lusterka wsteczne
- Światła drogowe
- Alarm cofania
- Zestawy homologiczne

- Kabina zamontowana na uchwytach izolacyjnych
- Redukcja drgań i hałasu

- Całkowicie zamknięta kabina ROPS/FOPS
- Zaprojektowana i przetestowana pod kątem wytrzymałości na uderzenia
- Bezpieczeństwo i komfort w każdych warunkach



- Przekładnia hydrostatyczna
- Łatwa, bezpieczna i komfortowa jazda

- Stopnie i poręcze o wysokiej widoczności
- Łatwy i bezpieczny dostęp



## Technologia bezpieczeństwa SHIELD w standardzie:

System blokady bezpiecznego rozruchu, przypomnienie o zaciągniętym hamulcu postojowym, sygnał uruchomienia maszyny, przypomnienie o konieczności zapięcia pasów bezpieczeństwa, ostrzeżenie o otwartej masce silnika, automatyczne wyłączenie silnika na biegu jałowym, automatyczny Start/Stop w zależności od obecności kierowcy, ostrzeżenie o masowym ubytku paliwa, ostrzeżenie o konieczności wykonania przeglądu, ustawowy ogranicznik prędkości, test hamulca postojowego



# KOMPAKTOWOŚĆ BEZPIECZEŃSTWO



OBEJRZYJ FILM

- Ogrzewanie i wentylacja w standardzie
- Opcjonalna klimatyzacja
- Najlepszy komfort termiczny

- Zielony sygnalizator pasów bezpieczeństwa i bursztynowy sygnalizator LED

- Turbodoładowany silnik o mocy 37kW (50KM)
- Zgodność z normą Stage V
- Mocny i niezawodny

- Proste i dobrze rozmieszczone elementy sterujące
- Łatwa i przyjemna jazda

- Duże drzwi silnika po obu stronach
- Łatwe i bezpieczne serwisowanie z poziomu podłoża

- Żeliwna tylna osłona
- Zintegrowane światła LED
- Zabezpieczenie komponentów

- Przegubowe i wahadłowe podwozie
- Zdolność manewrowania i jazdy terenowej



## Telematyka MyMecalac (opcja)

Zoptymalizowane i dostępne dane maszyny



# PRZYJAZNY DLA UŻYTKOWNIKA

- Duża, zakrzywiona szyba przednia
- Doskonała widoczność we wszystkich kierunkach
- Opcjonalna osłona szyby

- Ogrzewanie i wentylacja w standardzie
- Opcjonalna klimatyzacja
- Najlepszy komfort termiczny

- Całkowicie zamknięta kabina ROPS/FOPS
- Zaprojektowana i przetestowana pod kątem wytrzymałości na uderzenia
- Bezpieczeństwo i komfort w każdych warunkach

- Kiper obrotowy lub z frontowym wysypem
- Ładowność 6 ton (6MDX) lub 9 ton (9MDX)
- Duża nośność dla najlepszej wydajności

- Dostępna przekładnia hydrostatyczna
- Łatwa, bezpieczna i komfortowa jazda

- Kabina zamontowana na uchwytych izolacyjnych
- Redukcja drgań i hałasu

- Żeliwna tylna osłona
- Zintegrowane światła LED
- Zabezpieczenia komponentów



## Technologia bezpieczeństwa SHIELD w standardzie:

System blokady bezpiecznego rozruchu, przypomnienie o zaciągniętym hamulcu postojowym, sygnał uruchomienia maszyny, przypomnienie o konieczności zapięcia pasów bezpieczeństwa, ostrzeżenie o otwartej masce silnika, automatyczne wyłączenie silnika na biegu jałowym, automatyczny Start/Stop w zależności od obecności kierowcy, ostrzeżenie o masowym ubytku paliwa, ostrzeżenie o konieczności wykonania przeglądu, ustawowy ogranicznik prędkości, test hamulca postojowego



# KOMFORT WIDOCZNOŚĆ



OBEJRZYJ FILM

- Dostępny składany pałąk ROPS
- Łatwy transport

Wyposażenie do poruszania się na drodze

- Lusterka wsteczne
- Światła drogowe
- Alarm cofania
- Zestawy homologiczne

- Kamera przednia (standard)
- Kamera tylna (opcja)
- Zintegrowany ekran na desce rozdzielczej

- Przegubowe i wahadłowe podwozie
- Zdolność manewrowania i jazdy terenowej

- Zielony sygnalizator pasów bezpieczeństwa i bursztynowy sygnalizator LED

- Proste i dobrze rozmieszczone elementy sterujące
- Łatwa i przyjemna jazda

- Turbodoładowany silnik o mocy 55 kW (74KM)
- Zgodność ze Stage V
- Mocny i niezawodny

- Stopnie i poręcze o wysokiej widoczności
- Łatwy i bezpieczny dostęp



**Telematyka MyMecalac (opcja)**

Zoptymalizowane i dostępne dane maszyny





# MDX

## OPTYMALIZACJA LOGISTYKI MIEJSCA PRACY

### WYDAJNE ROZWIĄZANIE DO PRZEWOŻENIA MATERIAŁÓW NA PLACU BUDOWY

*Wozidła budowlane to prosta koncepcja, która może szybko zmienić dynamikę placu budowy. Kompaktowe i zwrotne maszyny o nośności do 9 ton to skuteczne rozwiązanie do przewożenia materiałów na placu budowy.*

*Zdolność wozideł do pracy w ograniczonych przestrzeniach i różnych warunkach terenowych odróżnia je od ciężarówek drogowych na ogół używanych do przewożenia materiałów. Duża nośność znacznie zmniejsza liczbę cykli wymaganych do przemieszczania materiału w porównaniu z ładowarką kołową lub maszyną typu skid, co zwiększa wydajność, ogranicza ruch na placu budowy i drgania podłoża.*

*Dzięki tym cechom otrzymujemy maszynę, która jest korzystnym cenowo i wydajnym rozwiązaniem do przewożenia materiałów poza drogami.*





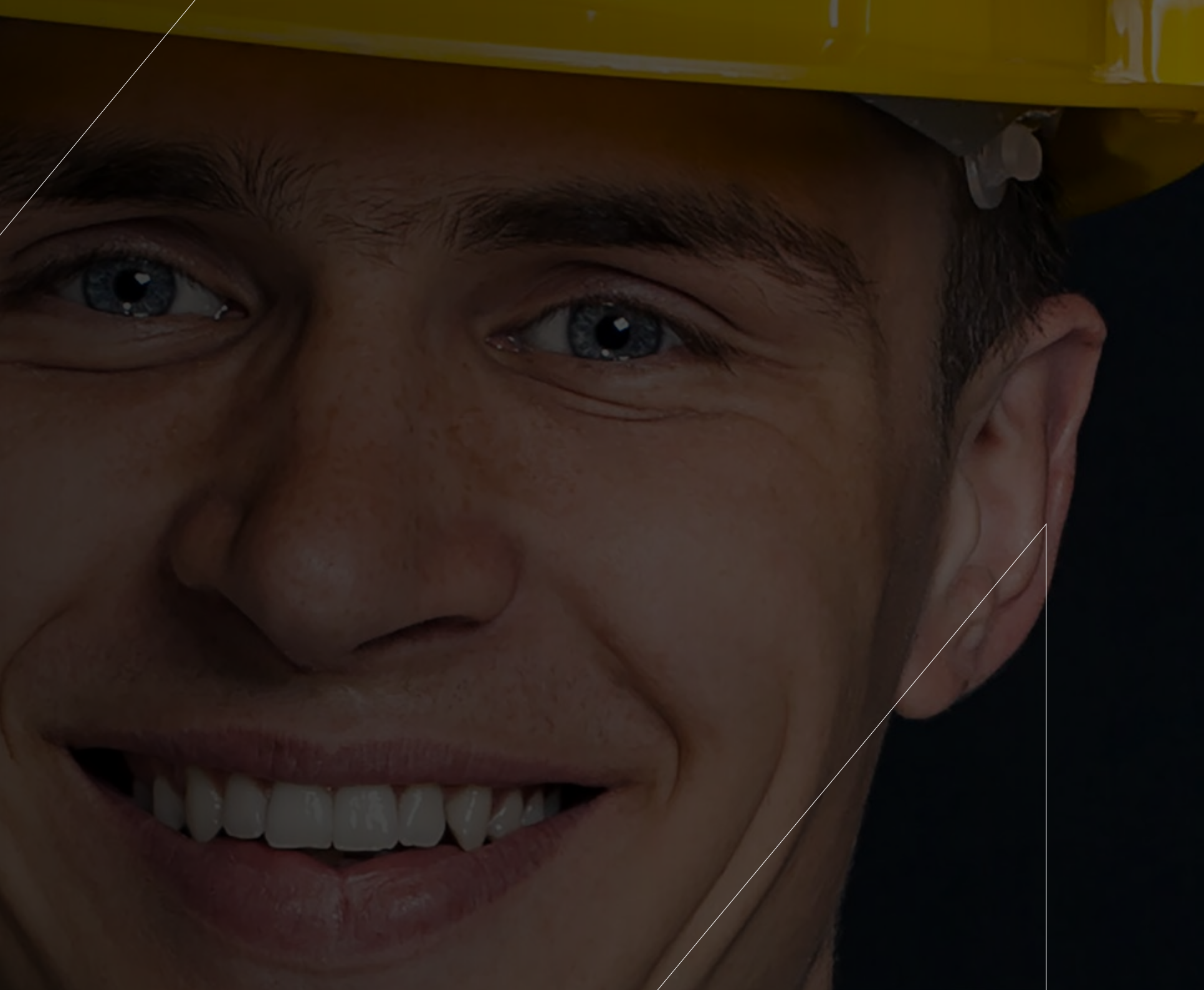




MDX

# BEZPIECZEŃSTWO PRZED WSZYSTKIM

Bezpieczeństwo kabiny ROPS/FOPS zostało potraktowane priorytetowo poprzez zastosowanie cech konstrukcji MDX, co skutkuje łatwiejszym i bezpieczniejszym dostępem do maszyny, doskonałą widocznością dookoła oraz wyższym poziomem ochrony operatora w każdej sytuacji.



OBEJRZYJ FILM







BEZPIECZEŃSTWO PRZED W SZYSTKIM

# DOSKONAŁY DOSTĘP

**WSIADANIE I WYSIADANIE Z MASZYN  
JEST ZAWSZE BEZPIECZNE DZIĘKI  
PRZYPOMINAJĄCYM SCHODYWEJŚCIU**

*Dzięki dużym stopniom podobnym do schodów  
i uchwytom na całej długości operator może wejść do  
kabiny bez nadmiernego wysiłku i bez żadnego ryzyka.*

Całkowicie przeprojektowany system dostępu w wozidlach budowlanych MDX to duże, samoczyszczące się stopnie, które są podobne do schodów. Lita płyta tylna znacznie zmniejsza ryzyko gromadzenia się materiału na stopniach, co zwiększa bezpieczeństwo. Dzięki uchwytem na całej długości na słupku A i uchwytem na drzwiach można łatwo utrzymać 3 punkty kontaktu podczas wchodzenia do kabiny.









BEZPIECZEŃSTWO PRZED E WSZYSTKIM

# OTOCZENIE OPERATORA

**NIEZALEŻNIE OD TEGO CZY KABINA  
JEST CAŁKOWICIE PRZESZKLONA CZY  
ZAMONTOWANY JEST DRAŻEK ROPS,  
KOMFORT OPERATORA I ERGONOMIA  
ZAWSZE SĄ BRANE POD UWAGĘ**

Dzięki kabini zamontowanej na izolujących mocowaniach, unikalna konstrukcja wozideł serii Mecalac MDX zmniejsza wibracje i hałas przenoszone na operatora. Dobrze rozmieszczone elementy sterujące zapewniają operatorowi komfortowe środowisko pracy.









BEZPIECZEŃSTWO PRZED WSKAZKĄ

# WIDOCZNOŚĆ ZGODNA Z NORMĄ ISO5006

**DOSKONAŁA NATURALNA  
WIDOCZNOŚĆ DOKOŁA ORAZ  
KAMERA PRZEDNIA ZAPEWNIĄ  
BEZPIECZNE UŻYTKOWANIE  
MASZINY W KAŻDYCH WARUNKACH**

Czy to z belką ROPS, czy z kabiną o szerokim rozmieszczeniu słupków typu A i zakrzywioną przednią szybą, w pełni zintegrowana deska rozdzielcza gwarantuje, że nie ma żadnych dodatkowych ekranów ani wsporników, które mogłyby ograniczać widoczność. Dodanie kamery skierowanej do przodu zapewnia zgodność z normą ISO5006.







BEZPIECZEŃSTWO PRZED WSZYSTKIM



# TECHNOLOGIA BEZPIECZEŃSTWA SHIELD

## PAKIET BEZPIECZEŃSTW MECALAC W STANDARDZIE

Aby zapewnić najbezpieczniejsze wozidło na rynku, firma Mecalac opracowała całą gamę technologii bezpieczeństwa SHIELD, których celem jest osiągnięcie optymalnego poziomu bezpieczeństwa wozideł MDX. Wszystkie wozidła MDX są seryjnie wyposażone w pakiet technologiczny SHIELD. Dodatkowe bezpieczeństwo oferuje upgrade do pakietu SHIELD PRO.



## OCHRONA OPERATORÓW

Technologia SHIELD oferuje wyjątkowe rozwiązania chroniące operatorów podczas pracy:



### SYSTEM BLOKADY BEZPIECZNEGO STARTU:

Sekwencja bezpieczeństwa przed jazdą - Usiądź, Zapnij Pasy, Uruchom silnik zapewni prawidłowe użycie pasów bezpieczeństwa przed pracą maszyny



### PRZYPOMNIENIE O ZACIĄgniĘCIU HAMULCA

**POSTOJOWEGO:** Silnik uruchamia się tylko wtedy, gdy dźwignia jazdy do przodu/do tyłu znajduje się w położeniu neutralnym i gdy włączony jest hamulec postojowy



### PRZYPOMNIENIE O PASACH BEZPIECZEŃSTWA:

Ostrzeżenie o niezapiętym pasie bezpieczeństwa podczas jazdy maszyną

Na żądanie:



**SYGNAŁ STARTU MASZINY:** Ostrzega osoby znajdujące się w pobliżu, że maszyna jest uruchamiana



### WYMAGANY PRZEPISAMI OGRANICZNIK

**PRĘDKOŚCI:** Prędkość maksymalna ustawiona fabrycznie zgodnie z przepisami (np. TUV) bez możliwości regulacji



## CHROŃ SWOJĄ MASZYNĘ

Technologia SHIELD monitoruje również Twoją maszynę, aby upewnić się, że wszystko działa bezpiecznie i płynnie:



### **OSTRZEŻENIE O OTWARTEJ MASCE SILNIKA:**

Wskazuje, że pokrywa silnika nie jest prawidłowo zamknięta



### **OSTRZEŻENIE O KONIECZNOŚCI PRZEPROWADZENIA SERWISU:**

Alarmuje operatora o zbliżającym się terminie przeprowadzenia serwisu



### **OSTRZEŻENIE O MASOWYM UBYTKU PALIWA:**

Zgłoszenie kierowcy kradzieży paliwa lub dużego wycieku



**TEST HAMULCA POSTOJOWEGO:** Ostrzega operatora, że wymagane jest przeprowadzenie testu hamulca ręcznego



## CHROŃ SWOJE ZASOBY

Funkcja START/STOP i wyłączanie na biegu jałowym sprawiają, że maszyna nie pracuje dłużej niż to konieczne, co pozwala zaoszczędzić paliwo i skrócić czas pracy, a tym samym wydłużyć okresy międzyobsługowe i utrzymać wartość rezydualną:



### **AUTOMATYCZNE WYŁĄCZENIE BIEGU JAŁOWEGO**

**SILNIKA:** Wyłącza silnik, jeśli czas bezczynności osiągnie 15 minut



### **START/STOP W ZALEŻNOŚCI OD OBECNOŚCI**

**KIEROWCY:** Automatyczne zatrzymanie maszyny, gdy operator opuści fotel i ponownie uruchomi ją po powrocie







BEZPIECZEŃSTWO PRZED W SZYSTKIM



# TECHNOLOGIA SHIELD PRO DLA NAJWYŻSZEJ OCHRONY

## DODATKOWE KORZYŚCI I DOSTOSOWANIE FUNKCJI

Pakiet opcjonalny SHIELD PRO oferuje dodatkowe korzyści, takie jak monitorowanie bezpiecznego kąta pracy i regulowany ogranicznik prędkości, aby jeszcze bardziej zwiększyć bezpieczeństwo maszyny. Ponadto wszystkie funkcje bezpieczeństwa SHIELD można dostosować do różnych zastosowań za pomocą pakietu SHIELD PRO, a w razie potrzeby wyłączyć. Do pakietu SHIELD PRO dołączone są następujące elementy:

- Adapter Bluetooth umożliwiający bezprzewodowe połączenie z urządzeniem
- Dedykowana bezpłatna aplikacja umożliwiająca dostęp do wszystkich ustawień SHIELD za pomocą smartfona lub tabletu
- Możliwość ustawienia limitów prędkości, timerów i kątów (np.: maksymalna prędkość maszyny, timer systemu wyłączania biegu jałowego silnika...)
- Możliwość włączenia/wyłączenia niektórych funkcji



**FUNKCJE  
BEZPIECZEŃSTWA MOŻNA  
DOSTOSOWAĆ DO  
RÓŻNYCH ZASTOSOWAŃ,  
W KTÓRYCH NIE SĄ ONE  
WYMAGANE.**



## USTAWIANY OGRANICZNIK PRĘDKOŚCI

**Zarządzanie bezpiecznym  
miejscem pracy**

Za pomocą aplikacji (do pobrania) możliwe jest ustawienie poprzez Bluetooth maksymalnej prędkości, jaką może poruszać się maszyna.



## MONITOROWANIE BEZPIECZNEGO KĄTA PRACY

- **MONITOROWANIE PRZECZYŁU**

**MASZYNY:** Maszyna stale monitoruje kąt, pod jakim pracuje, przy zbliżaniu się do maksymalnego bezpiecznego kąta pracy pojawia się ostrzeżenie. W razie potrzeby i po osiągnięciu maksymalnego kąta, można ograniczyć obroty silnika, aby powstrzymać maszynę przed przejściem do jeszcze bardziej niestabilnej sytuacji.



## ZAPEWNIENIE BEZPIECZEŃSTWA PODCZAS OPERACJI ROZŁADUNKU

- **BLOKADA SKRZYNI:** Gdy prędkość maszyny przekracza 5km/h, obsługa skrzyni zostaje wyłączona
- **OGRODNICNIK PRĘDKOŚCI PRZY PRZECZYŁONEJ SKRZYNI:** Przy podniesionej skrzyni prędkość jazdy maszyny zostanie ograniczona do 5km/h



## ZAPOBIEGANIE WYPADKOM NA BUDOWIE

- **SYSTEM WYKRYWANIA ZAGROZEŃ**  
**GOTOWY:** Wiązka i złącza zamontowane są gotowe do zamontowania radaru wykrywania zagrożeń
- **BLOKADA PRZED PRZEWROCENIEM:** W przypadku przewrócenia się maszyny silnik jest wyłączany i zablokowany. W takim przypadku konieczny jest serwisant, który zresetuje maszynę i zapewni jej bezpieczny ponowny rozruch





MDX

# OPTYMALNA WYDAJNOŚĆ

Maszyny MDX są wyposażone  
w liczne techniczne rozwiązania  
zapewniające optymalną wydajność  
na wszystkich typach terenu.



OBEJRZYJ FILM





WYDAJNOŚĆ

# JAZDA POZA DROGAMI

**PRZEGUBOWE I OSCYLUJĄCE  
PODWOZIE ZAPEWNIĄ  
DOSKONAŁĄ ZWROTNOŚĆ  
I ZDOLNOŚĆ MANEWROWĄ  
POZA DROGRAMI WE  
WSZYSTKICH WE WSZYSTKICH  
WOZIDŁACH SERII MDX**

Wszystkie wozidła budowlane Mecalac mają duży prześwit, aby umożliwić pracę w najtrudniejszym terenie, a stały napęd na 4 koła i duże kąty oscylacji zapewniają właściwy kontakt koł z podłożem i utrzymanie przyczepności w każdych warunkach. Duże kąty skrętu sprawiają, że maszyny pozostają zwrotne, dzięki czemu dostęp do trudnych miejsc pozostaje możliwy, a model 9MDX jest najbardziej zwrotnym wozidłem w swojej klasie!





WYDAJNOŚĆ

# PRZEKŁADNIA HYDROSTATYCZNA

## JEDEN PEDAŁ, PEŁNA KONTROLA

Hydrostatyczny układ napędowy zapewnia łatwiejsze operacje bez konieczności zmiany biegów i zapewnia płynną, nieprzerwaną moc dla operatora oraz dużą prędkość jazdy.

Podczas pracy na pochyłościach hydrostatyczna technika hamowania oferuje dynamiczne hamowanie z odpowiednią reakcją, co daje przyjemne odczucia podczas jazdy.

Dzięki temu obsługa jest bezpieczniejsza zarówno dla doświadczonych, jak i nowych operatorów, co oznacza, że wozidła MDX są idealne dla flot wynajmowanych i często zmieniających się operatorów.







A close-up, front-facing view of a Mecalac machine, likely a telehandler or forklift. The machine features a bright yellow upper body and a dark grey/black lower body. The front panel is heavily textured with various vents, lights, and structural reinforcements. The Mecalac logo is prominently displayed in white on the central black panel. The machine is equipped with large, treaded tires visible at the bottom.

**Mecalac**



WYDAJNOŚĆ

# WBUDOWANA WYTRZYMAŁOŚĆ

**70 LAT PRODUKCJI WOZIDEŁ  
DOPROWADZIŁO DO POWSTANIA  
MASZYN ZAPROJEKTOWANYCH  
SPECJALNIE Z MYŚLĄ O  
SPEŁNIENIU TRUDNYCH  
WYMAGAŃ WSPÓŁCZESNYCH  
PLACÓW BUDOWY**

Bardzo wytrzymała konstrukcja wozideł budowlanych sprawiła, że wozidła budowlane firmy Mecalac stanowią długotrwałą i niezawodną część działalności firmy. Zastosowanie solidnych paneli tylnych, zapewnia najwyższy poziom ochrony układu chłodzenia i silnika. W najnowszych konstrukcjach zastosowano również oświetlenie LED, które jest wbudowane w korpus odlewu, w celu zapewnienia doskonałej ochrony.







WYDAJNOŚĆ

# WSZECH- STRONNOŚĆ

**DYSPOONUJEMY ODPOWIEDNIMI  
RODZAJAMI SKRZYŃ ZARÓWNO  
DO TRANSPORTU MATERIAŁÓW  
SYPKICH, JAK I DO PRACY W  
MIEJSCACH O OGRANICZONEJ  
PRZESTRZENI**

Wybierz prostą lub obrotową skrzynię ładunkową, aby dopasować ją do potrzeb miejsca pracy. Skrzynie proste oferują dużą pojemność, która doskonale nadaje się do transportu materiałów sypkich. Skrzynie obrotowe umożliwiają rozładowywanie ładunków w dowolnym miejscu w promieniu 180 stopni, co pozwala maszynom rozładowywać materiały do rowów podczas pracy na jednym pasie ruchu.







MDX

# INTERAKCJA Z OPERATOREM

W modelu MDX uwzględniono łatwość interakcji z operatorem. Wszystkie elementy sterujące są łatwo dostępne. Duże przeszklone powierzchnie zapewniają doskonałą widoczność, a serwisowanie nigdy nie było łatwiejsze.





OBEJRZYJ FILM



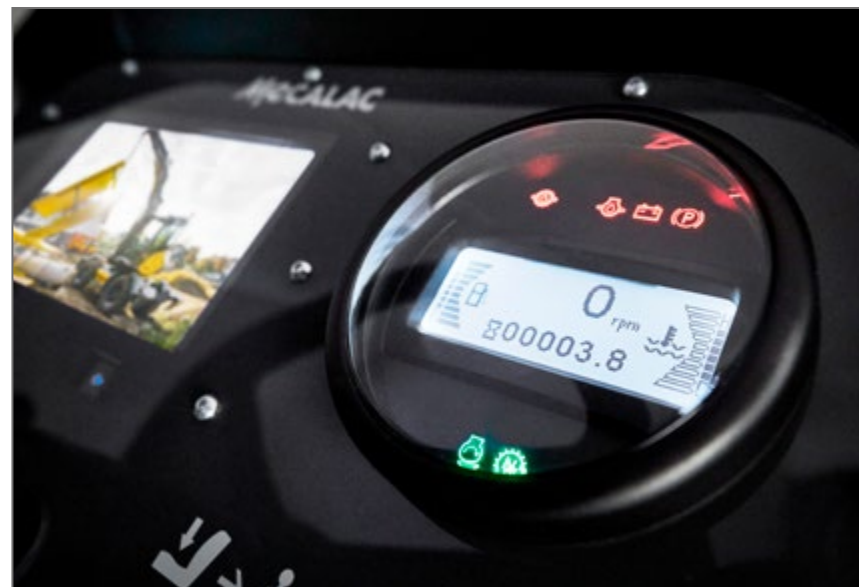


INTERAKCJA Z OPERATOREM

# ŁATWA OBSŁUGA

## ŁATWA I PRZYJEMNA JAZDA

Połączenie prostych elementów sterowania dla operatora i pozbawionej bałaganu kabiny umożliwia operatorowi łatwe wykonywanie zadań. Wygoda operatora jest gwarantowana dzięki wysokiemu oparciu fotela operatora i ergonomicznemu rozmieszczeniu wszystkich elementów służących do sterowania maszyną.







INTERAKCJA Z OPERATOREM

## ŁATWOŚĆ KONSERWACJI

**DOSKONAŁY DOSTĘP DO SILNIKA W  
CELU SERWISOWANIA I CODZIENNEJ  
WERYFIKACJI MASZyny**

Duże drzwi silnika po obu stronach zapewniają łatwy dostęp do wnętrza silnika, gdzie wszystkie codzienne kontrole mogą być przeprowadzane z poziomu gruntu. Zintegrowany z tyłu maszyny panel serwisowy umożliwia dostęp bezpośrednio do pakietu chłodzącego lub ułatwia czyszczenie.



INTERAKCJA Z OPERATOREM

# WYKRYWANIE ZAGROZEŃ

**SOLIDNE ROZWIĄZANIE  
ZAPEWNIAJĄCE DODATKOWĄ  
POMOC OPERATOROM  
WOZIDEŁ BUDOWLANYCH  
SKIEROWANYCH PRZODEM DO  
KIERUNKU JAZDY**

System ma na celu wykrywanie obiektów znajdujących się przed pracującą maszyną, które mogły zostać przeoczone przez operatora. Czujnik zwrócony do przodu w połączeniu z dźwiękowo-wizualnym sygnałem alarmowym informuje operatora, gdy obiekt znajduje się w zasięgu, a także świeci się sekwencyjna dioda LED wskazująca, w której strefie znajduje się obiekt. Dedykowane oprogramowanie ma na celu zmniejszenie liczby niepożądanych ostrzeżeń, np. gdy maszyna się nie porusza lub oddala się od obiektu.



OBEJRZYJ FILM



USŁUGI KOMPLEMENTARNE

# WYDAJNOŚĆ, RENTOWNOŚĆ, ŻYWOTNOŚĆ

ODKRYJ NASZE USŁUGI

## ORYGINALNE ŚRODKI SMARNE MECALAC PREMIUM

Stosowanie olejów i smarów Mecalac premium zapewni Twojej maszynie:

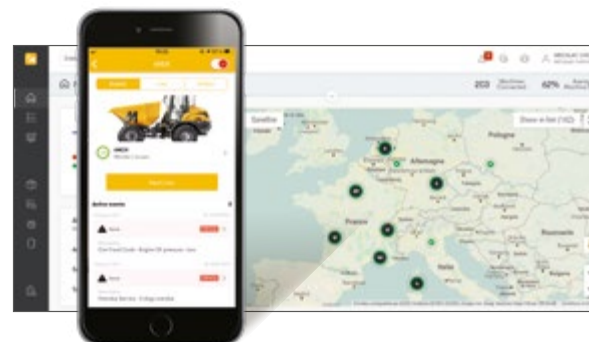
- Wydłużoną żywotność maszyny
- Przedłużoną gwarancję i większe interwały wymiany oleju
- Wydajność w każdych warunkach pogodowych



## MY MECALAC CONNECTED SERVICES

Aby zoptymalizować wykorzystanie swoich maszyn, MECALAC oferuje szeroki zakres usług telematycznych:

- Zdalne zarządzanie flotą
- Dostęp do wszystkich danych dotyczących użytkownika maszyny
- Ograniczony czas przestoju maszyny dzięki konserwacji zapobiegawczej



 **MY MECALAC**  
CONNECTED SERVICES







## ORYGINALNE CZĘŚCI MECALAC

Tylko oryginalne części MECALAC zapewniają optymalną żywotność i maksymalną wydajność:

- Certyfikowane oryginalne części
- Zestawy konserwacyjne
- Rozszerzona gwarancja



## SZKOLENIA MECALAC

W pełni wykorzystaj potencjał swojej maszyny:

- Efektywne użytkowanie
- Indywidualne szkolenia
- Intensywna praktyka



## FINANSOWANIE FABRYCZNE MECALAC

Pełna gama produktów finansowych i usług powiązanych, aby spełnić Twoje indywidualne wymagania.



## ROZSZERZONA GWARANCJA

Nasze rozwiązania są dostosowane do Twoich potrzeb, aby zmaksymalizować żywotność Twojej maszyny:

- Indywidualne umowy
- Poczucie spokoju
- Kontrolowane wydatki



Lista oferowanych usług może się różnić w zależności od kraju.  
Aby uzyskać szczegółowe informacje, skonsultuj się z lokalnym dealerem Mecalac.



MDX

# KONFIGURACJA WOZIDŁA MDX

Nowe wozidło MDX jest standardowo wyposażone w szereg funkcji, a jednocześnie uwzględnia specyfikację wymaganą przez różnych klientów: wykonawców robót ziemnych i ogrodniczych, specjalistów ds. robót publicznych, władze miejskie itp. Bez względu na to, czy jest to skip prosty czy wahadłowy, pełna kabina czy zadaszenie, ogrzewanie czy klimatyzacja, istnieje kombinacja, która spełni wszystkie wymagania.



## STANOWISKO OPERATORA



## TYP SKRZYNI



## SKRZYNIA BIEGÓW



## FUNKCJE STANDARDOWE



## DOSTĘPNE OPCJE







MDX

# DANE TECHNICZNE

	3.5MDX - SKRZYŃNIA WYSYPU PRZEDNIEGO Hydrostatyczny – KABINA	3.5MDX - SKRZYŃNIA OBROTOWA Hydrostatyczny – KABINA
POJEMNOŚĆ SKRZYŃNI		
Ładunek	3500 kg	3500 kg
Typ skrzyni	Skrzynia wysypu przedniego	Skrzynia obrotowa
Pojemność skrzyni - woda	1250 l	1000 l
Pojemność skrzyni – na płasko	1685 l	1520 l
Pojemność skrzyni - maksymalna	2206 l	1880 l
MASA MASZYNY		
Ciężar roboczy ISO6016 - pełny zbiornik paliwa i operator o wadze 75 kg (165 lbs) - Kabina	2840 kg*	2990 kg
SILNIK		
Producent/Model	Kubota D1803-CR-TE5B	
Regulacje dot. emisji	EU Stage V / U.S. EPA Tier 4 Final*	
Typ	3-cylindrowy silnik wysokoprężny chłodzony wodą	
Pojemność	1826 cm³	
Moc brutto (DIN 70020)	37,0 kW (50KM)	
Moment maksymalny	150,5 Nm przy 1600 obr/min	
Maksymalna prędkość silnika	2900 obr/min	
Zasysanie	Turbosprężarka	
Układ paliwowy	System Common Rail	
Oczyszczanie	Katalizator utleniania oleju napędowego (DOC) + filtr cząstek stałych (DPF)	
PRZEKŁADNIA		
Typ	Hydrostatyczna	
Trakcja	Silnik hydrostatyczny poprzez skrzynię biegów do przedniej i tylnej osi	
Napęd	Stały napęd na 4 koła	
Natężenie przepływu	2/2: wysoki i niski zakres - do przodu i do tyłu	
Ciśnienie robocze	112 l/min	
	450 bar	
CHARAKTERYSTYKA NAPĘDU		
Maksymalny promień zawracania	4685 mm	4555 mm
Prędkość maksymalna	20 kmh	
Podwozie	Przegubowe i wahadłowe	
Kąt skrętu	+/-30°	
Kąt oscylacji	+/-10,5°	
Zdolność do pokonywania wzniesień (określona przez maksymalny bezpieczny kąt pracy)	25%	
Rozmiar opony	295-80-15.3	
UKŁAD HYDRAULICZNY		
Typ pompy	Pompa zębata	
Natężenie przepływu	29 l/min	
Ciśnienie robocze	210 bar	
Układ kierowniczy	Hydrostatyczny zespół kierowniczy Orbitrol zasilający centralny hydrauliczny siłownik układu kierowniczego	
UKŁAD HAMULCOWY		
Hamulec roboczy	Wielopłytkowa tarcza wewnętrzna zanurzona w oleju na przedniej osi	
Hamulec postojowy	Sprężynowe odblokowanie hydrauliczne (SAHR) - Tarcze olejowe na przedniej osi	
EMISJE		
Emisja hałasu (ISO 4871) - Ciśnienie akustyczne w uchu operatora (LpAd)	82 dB	
Emisja hałasu (ISO 4871) - Hałas maszyny (LWAd)	102 dB	
Zgodność hałasu	Hałas - urządzenia używane na zewnątrz Dyrektywa 2000/14/WE	
Wibracje rąk (określone przez normę EN474-1 dla wszystkich operacji)	< 2,5 m/s²	
Wibracje całego ciała (określone przez ISO/TR25398 dla cyklu pracy)	0,529 (niepewność 0,264 m/s²)	
POJEMNOŚĆ ZBIORNIKÓW		
Zbiornik paliwa	37 l	
Zbiornik oleju hydraulicznego	37 l	

\*Zgodnie z krajowym rozporządzeniem - Agencja Ochrony Środowiska (EPA). Dane techniczne mogą ulec zmianie.

	6MDX - SKRZYŃNIA WYSYPU PRZEDNIEGO SynchroShuttle – kabina	6MDX - SKRZYŃNIA OBROTOWA SynchroShuttle – kabina	6MDX - SKRZYŃNIA WYSYPU PRZEDNIEGO Hydrostatyka - pałąk ROPS / kabina	6MDX - SKRZYŃNIA OBROTOWA Hydrostatyka - pałąk ROPS / kabina
POJEMNOŚĆ SKRZYŃNI				
Ładunek	6000 kg	6000 kg	6000 kg	6000 kg
Typ skrzyni	Skrzynia wysypu przedniego	Skrzynia obrotowa	Skrzynia wysypu przedniego	Skrzynia obrotowa
Pojemność skrzyni - woda	1598 l	1580 l	1598 l	1580 l
Pojemność skrzyni – na płasko	2359 l	2399 l	2359 l	2399 l
Pojemność skrzyni - maksymalna	2927 l	3085 l	2927 l	3085 l
MASA MASZYN				
Ciężar roboczy ISO6016 - pełny zbiornik paliwa i operator o wadze 75 kg (165 lbs)	4760 kg -	4960 kg -	4720 kg 4460 kg	4900 kg 4640 kg
SILNIK				
Producent/Model	Perkins - 904J-E28TA			
Regulacje dot. emisji	EU Stage V / U.S. EPA Tier 4 Final*			
Typ	4-cylindrowy silnik wysokoprężny chłodzony wodą			
Pojemność	2800 cm³			
Moc brutto (DIN 70020)	55 kW (74KM)			
Moment maksymalny	380 Nm przy 1380 obr/min			
Maksymalna prędkość silnika	2400 obr/min			
Zasysanie	Turbosprężarka			
Układ paliwowy	Elektroniczna wysokociśnieniowa szyna common rail			
Oczyszczanie	Katalizator utleniania oleju napędowego (DOC) + filtr cząstek stałych (DPF)			
PRZEKŁADNIA				
Typ	SynchroShuttle		Hydrostatyczna	
Trakcja	Przekładnia poprzez skrzynię biegów do przedniej i tylnej osi		Silnik hydrostatyczny poprzez skrzynię biegów do przedniej i tylnej osi	
Napęd	Stały napęd na 4 koła		Stały napęd na 4 koła	
Natężenie przepływu	4/4 do przodu i do tyłu		1/1 do przodu i do tyłu	
Ciśnienie robocze	-		234 l/min	
	-		Nominalne 400 bar - Maksymalne 530 bar	
CHARAKTERYSTYKA NAPĘDU				
Maksymalny promień zawracania	6483 mm	6382 mm	6483 mm	6382 mm
Prędkość maksymalna	24 km/h		25 km/h	
Podwozie	Przegubowe i wahadłowe			
Kąt skrętu	+/-30°			
Kąt oscylacji	+/-10,5°			
Zdolność do pokonywania wzniesień (określona przez maksymalny bezpieczny kąt pracy)	25%			
Rozmiar opony	405-70-20 (14 PR)			
UKŁAD HYDRAULICZNY				
Typ pompy	Pompa zębata			
Natężenie przepływu	74 l/min			
Ciśnienie robocze	210 bar			
Układ kierowniczy	Hydrostatyczny zespół kierowniczy Orbitrol zasilający centralny hydrauliczny siłownik układu kierowniczego			
UKŁAD HAMULCOWY				
Hamulec roboczy	Hydraulicznie wspomagany hamulec nożny - Tarcze zanurzone w oleju z przodu i z tyłu			
Hamulec postojowy	Środkowy hamulec postojowy - Sucha tarcza na wyjściu z przekładni		Zintegrowany z osią tylną środkowy hamulec postojowy	
EMISJE				
Emisja hałasu (ISO 4871) - Ciśnienie akustyczne w uchu operatora (LpAd)	85 dB			
Emisja hałasu (ISO 4871) - Hałas maszyny (LWAd)	101 dB			
Zgodność hałasu	Hałas - urządzenia używane na zewnątrz Dyrektywa 2000/14/WE			
Wibracje rąk (określone przez normę EN474-1 dla wszystkich operacji)	<2.5 m/s²			
Wibracje całego ciała (określone przez ISO/TR25398 dla cyklu pracy)	0,529 (niepewność 0,264 m/s²)			
POJEMNOŚĆ ZBIORNIKÓW				
Zbiornik paliwa	65 l			
Zbiornik oleju hydraulicznego	50 l			

\*Zgodnie z krajowym rozporządzeniem - Agencja Ochrony Środowiska (EPA). Dane techniczne mogą ulec zmianie.

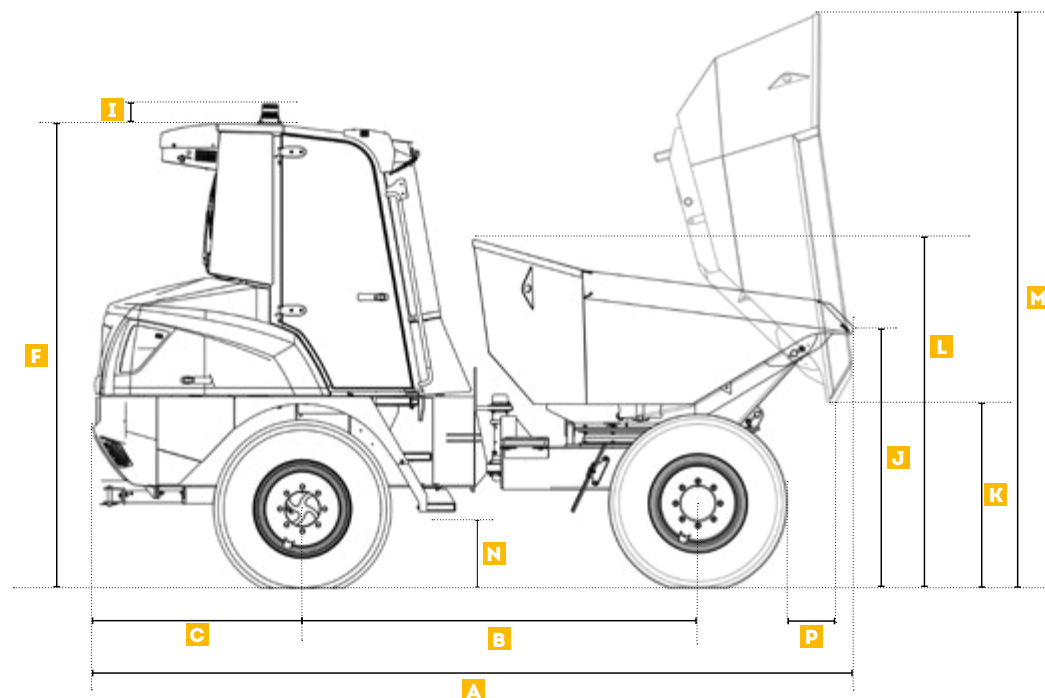


# 9.MDX

## DANE TECHNICZNE

	9MDX - SKRZYNIA WYSYPU PRZEDNIEGO SynchroShuttle – Kabina	9MDX - SKRZYNIA OBROTOWA SynchroShuttle – Kabina	9MDX - SKRZYNIA WYSYPU PRZEDNIEGO Hydrostatyka - belka ROPS / kabina	9MDX - SKRZYNIA OBROTOWA Hydrostatyka - belka ROPS / kabina
POJEMNOŚĆ SKRZYNI				
Ładunek	9000 kg	9000 kg	9000 kg	9000 kg
Typ skrzyni	Skrzynia wysypu przedniego	Skrzynia obrotowa	Skrzynia wysypu przedniego	Skrzynia obrotowa
Pojemność skrzyni - woda	2014 l	1902 l	2014 l	1902 l
Pojemność skrzyni – na płasko	3775 l	3318 l	3775 l	3318 l
Pojemność skrzyni - maksymalna	4466 l	4096 l	4466 l	4096 l
MASA MASZYN				
Ciążar roboczy ISO6016 - pełny zbiornik paliwa i operator o wadze 75 kg (165 lbs)	5375 kg -	5795 kg -	5315 kg 5055 kg	5715 kg 5455 kg
SILNIK				
Producent/Model	Perkins - 904J-E28TA			
Regulacje dot. emisji	EU Stage V / U.S. EPA Tier 4 Final*			
Typ	4-cylindrowy silnik wysokoprężny chłodzony wodą			
Pojemność	2800 cm³			
Moc brutto (DIN 70020)	55 kW (74 KM)			
Moment maksymalny	380 Nm przy 1380 obr/min			
Maksymalna prędkość silnika	2400 obr.			
Zasysanie	Turbosprężarka			
Układ paliwowy	Elektroniczna wysokociśnieniowa szyna common rail			
Oczyszczanie	Katalizator utleniania oleju napędowego (DOC) + filtr cząstek stałych (DPF)			
PRZEKŁADNIA				
Typ	SynchroShuttle		Hydrostatyczna	
Trakcja	Przekładnia poprzez skrzynię biegów do przedniej i tylnej osi		Silnik hydrostatyczny poprzez skrzynię biegów do przedniej i tylnej osi	
Napęd	Stały napęd na 4 koła		Stały napęd na 4 koła	
Natężenie przepływu	4/4 do przodu i do tyłu		1/1 do przodu i do tyłu	
Ciśnienie robocze	-		234 l/min (61.8 US gpm)	
	-		Nominalne 400 bar - Maksymalne 530 bar	
CHARAKTERYSTYKA NAPĘDU				
Maksymalny promień zawracania	6557 mm	6464 mm	6557 mm	6464 mm
Prędkość maksymalna	24 km/h		25 km/h	
Podwozie	Przegubowe i wahadłowe			
Kąt skrętu	+/-30°			
Kąt oscylacji	+/-10,5°			
Zdolność do pokonywania wzniesień (określona przez maksymalny bezpieczny kąt pracy)	20%			
Rozmiar opony	500-60-22.5 (16 PR)			
UKŁAD HYDRAULICZNY				
Typ pompy	Pompa zębata			
Natężenie przepływu	74 l/min			
Ciśnienie robocze	210 bar			
Układ kierowniczy	Hydrostatyczny zespół kierowniczy Orbitrol zasilający centralny hydrauliczny siłownik układu kierowniczego			
UKŁAD HAMULCOWY				
Hamulec roboczy	Hamulec nożny wspomagany hydraulicznie - tarcze olejowe z przodu/tyłu			
Hamulec postojowy	Środkowy hamulec postojowy - Sucha tarcza na wyjściu z przekładni		Zintegrowany z osią tylną środkowy hamulec postojowy	
EMISJE				
Emisja hałasu (ISO 4871) - Ciśnienie akustyczne w uchu operatora (LpAd)	85 dB			
Emisja hałasu (ISO 4871) - Hałas maszyny (LWAđ)	101 dB			
Zgodność hałasu	Hałas - urządzenia używane na zewnątrz Dyrektywa 2000/14/WE			
Wibracje rąk (określone przez normę EN474-1 dla wszystkich operacji)	<2.5 m/s²			
Wibracje całego ciała (określone przez ISO/TR25398 dla cyklu pracy)	0,529 (niepewność 0,264 m/s²)			
POJEMNOŚĆ ZBIORNIKÓW				
Zbiornik paliwa	65 l			
Zbiornik oleju hydraulicznego	50 l			

\*Zgodnie z krajowym rozporządzeniem - Agencja Ochrony Środowiska (EPA). Dane techniczne mogą ulec zmianie.

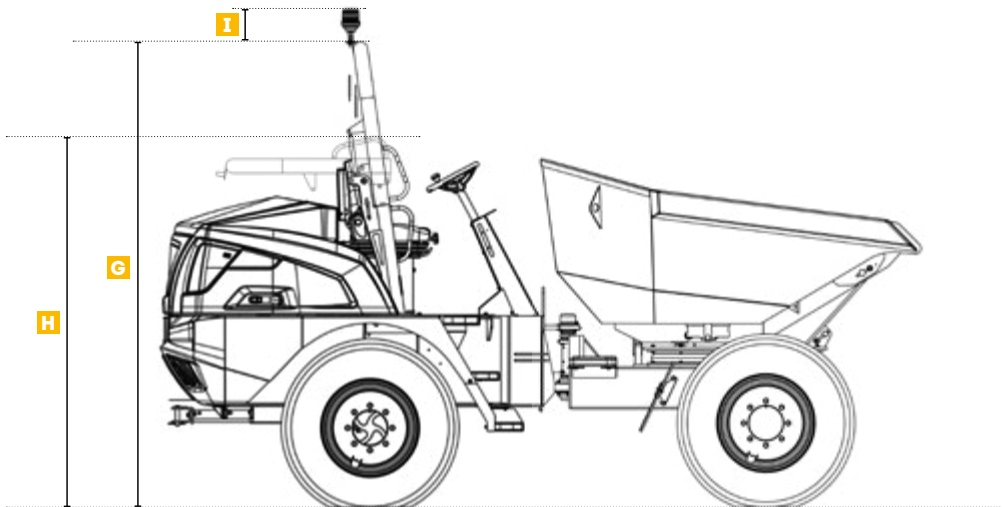
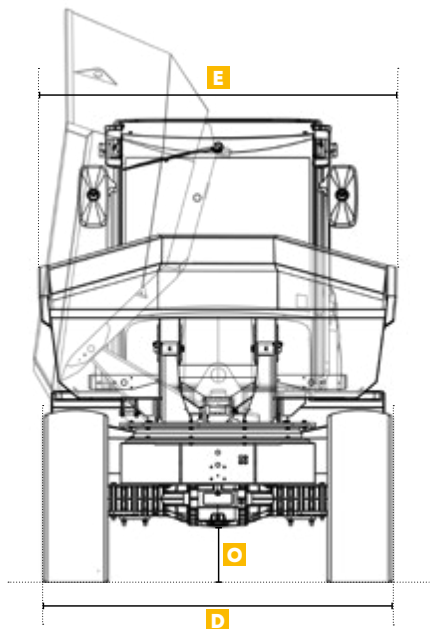


Ilustracja nie jest umowna

WYMIARY MASZyny	3.5MDX		6MDX		9MDX	
	WYMIARY MASZyny mm	WYSYP OBROTOWY mm	WYSYP PRZEDNI mm	WYSYP OBROTOWY mm	WYSYP PRZEDNI mm	WYSYP OBROTOWY mm
<b>A</b> Długość całkowita	3821	4012	4454	4711	4587	4735
<b>B</b> Rozstaw osi	1939	1939	2450	2450	2450	2450
<b>C</b> Wysięg z tyłu	1124	1124	1287	1287	1293	1293
<b>D</b> Szerokość całkowita	1957	1846	2300	2211	2389	2364
<b>E</b> Szerokość skrzyni	1957	1685	2300	2211	2389	2341
<b>F</b> Całkowita wysokość kabiny	2663	2663	2875	2875	3384	3384
<b>G</b> Wysokość całkowita ROPS – rozłożony	-	-	2906	2906	3389	3389
<b>H</b> Wysokość całkowita ROPS – złożony	-	-	2285	2285	2798	2798
<b>I</b> Dodatkowa wysokość dla sygnalizatora	130	130	130	130	130	130
<b>J</b> Wysokość do krawędzi skrzyni - bez wychyłu	1419	1469	1581	1685	1682	1827

# 3.5.6.9.MDX

## WYMIARY



Ilustracja nie jest umowna

WYMIARY MASZINY	3.5MDX		6MDX		9MDX	
	WYMIARY MASZINY mm	WYSYP OBROTOWY mm	WYSYP PRZEDNI mm	WYSYP OBROTOWY mm	WYSYP PRZEDNI mm	WYSYP OBROTOWY mm
<b>K</b> Wysokość do krawędzi skrzyni – z wychyłem	248	841	430	1126	462	1171
<b>L</b> Wysokość skrzyni - bez wychyły	1820	1805	1998	2167	2292	2483
<b>M</b> Wysokość skrzyni – wychylonej	1973	2904	2379	3545	2746	3782
<b>N</b> Wysokość do pierwszego stopnia	518	518	472	472	509	509
<b>O</b> Minimalny prześwit od podłoża	217	217	347	347	396	396
<b>P</b> Odległość wyładunku - przód	550	526	513	354	583	408
Odległość wyładunku - bok	-	209	-	16	-	12



	3.5MDX	6MDX		9MDX	
	Wysyp przedni / obrotowy skrzyni Przekładnia hydrostatyczna	Wysyp przedni / obrotowy skrzyni Przekładnia SynchroShuttle	Wysyp przedni / obrotowy skrzyni Przekładnia hydrostatyczna	Wysyp przedni / obrotowy skrzyni Przekładnia SynchroShuttle	Wysyp przedni / obrotowy skrzyni Przekładnia hydrostatyczna
<b>ŚRODOWISKO OPERATORA</b>					
Składany pałąk ROPS			•		•
Kabina ROPS/FOPS w pełni zamknięta i komfortowa	•	•	o	•	o
System ogrzewania i wentylacji kabiny	•	•	• (Tylko kabina)	•	• (Tylko kabina)
System klimatyzacji kabiny	o	o	o (Tylko kabina)	o	o (Tylko kabina)
Szeroka osłona na nogi			o (tylko ROPS)		o (tylko ROPS)
Wielofunkcyjny ekran zintegrowany z deską rozdzielczą	•	•	•	•	•
Regulowany, ergonomiczny fotel	•	•	•	•	•
Pomarańczowy pas bezpieczeństwa o dobrej widoczności	•	•	•	•	•
<b>BEZPIECZEŃSTWO</b>					
Plakietki ostrzegawcze stopni i poręczy o dobrej widoczności	•	•	•	•	•
Przednia kamera z ekranem wbudowanym w deskę rozdzielczą		•	•	•	•
Kamera cofania z ekranem wbudowanym w deskę rozdzielczą		o	o	o	o
Lusterka tylne	•	•	• (Tylko kabina)    o (Rops only)	•	• (Tylko kabina)    o (Rops only)
Oslona szyby przedniej kabiny	o	o	o (Tylko kabina)	o	o (Tylko kabina)
Alarm cofania	•	•	•	•	•
Oslona wentylatora	•	•	•	•	•
System wykrywania zagrożeń / obiektów	o	o	o	o	o
System wykrywania zagrożeń / obiektów (system gotowy)	o	o	o	o	o
Zestaw bezpieczeństwa CESAR Datatag (tylko Wielka Brytania)	o	o	o	o	o
<b>TECHNOLOGIA BEZPIECZEŃSTWA SHIELD</b>					
<b>PAKIEŃ TECHNOLOGII BEZPIECZEŃSTWA SHIELD</b>					
System blokady bezpiecznego rozruchu, przypomnienie o zaciągniętym hamulcu postojowym, sygnał uruchomienia maszyny, przypomnienie o konieczności zapięcia pasów bezpieczeństwa, ostrzeżenie o otwartej masce silnika, automatyczne wyłączenie silnika na biegu jałowym, automatyczny Start/Stop w zależności od obecności kierowcy, ostrzeżenie o masowym ubytku paliwa, ostrzeżenie o konieczności wykonania przeglądu, ustawowy ogranicznik prędkości, test hamulca postojowego	•	•	•	•	•
<b>Pakiet technologii SHIELD PRO Safety</b> Monitorowanie przechylu maszyny, ogranicznik prędkości przy przechylonej skrzyni i blokada skrzyni, blokada przewrócenia, przygotowanie do systemu wykrywania zagrożeń, możliwość dostosowania funkcji osłon w maszynie (adapter Bluetooth i dedykowana bezpłatna aplikacja), możliwość włączenia/wyłączenia funkcji, możliwość ustawienia limitów prędkości, timerów i kątów	o	o	o	o	o

Dostępne są pakiety krajowe

• = Standard  
o = Opcjonalnie

Wypożyczenie standardowe i opcjonalne może się różnić. W celu uzyskania szczegółowych informacji należy skontaktować się z przedstawicielem firmy Mecalac.

## WYPOSAŻENIE STANDARDOWE / OPCJONALNE

	3.5MDX Wysyp przedni / obrotowy skrzyni Przekładnia hydrostatyczna	6MDX Wysyp przedni / obrotowy skrzyni Przekładnia SynchroShuttle	Wysyp przedni / obrotowy skrzyni Przekładnia hydrostatyczna	9MDX Wysyp przedni / obrotowy skrzyni Przekładnia SynchroShuttle	Wysyp przedni / obrotowy skrzyni Przekładnia hydrostatyczna
<b>OŚWIETLENIE</b>					
Bursztynowy migający sygnalizator LED	•	•	•	•	•
Zielony sygnalizator wskaźnik pasa bezpieczeństwa	•	•	•	•	•
Przednie i tylne światła robocze LED	•	•	(Tylko kabina)	•	(Tylko kabina)
Certyfikowane światła drogowe przednie i tylne - łącznie z osłonami świateł	o	o	o	o	o
Przygotowanie do świateł drogowych (z okablowaniem i czujnikiem hamulca)	o	o	o	o	o
<b>KOLOR I MARKA</b>					
Standardowy kolor maszyny - szary i żółty Mecalac	•	•	•	•	•
Niestandardowy kolor maszyny	o	o	o	o	o
Standardowy branding Mecalac	•	•	•	•	•
Branding wypożyczalni Mecalac - czyste boki skrzyni	•	•	•	•	•
<b>TELEMATYKA</b>					
Telematyka MyMecalac - z aplikacją	o	o	o	o	o
<b>INNE</b>					
Przegubowe i wahadłowe podwozie	•	•	•	•	•
Opony trakcyjne	•	•	•	•	•
Wspornik holowania/wyciągania	•	•	•	•	•
Wytrzymała blokada przegubu	•	•	•	•	•
Wskaźnik luźnej nakrętki koła	o	o	o	o	o
Koło zapasowe	o	o	o	o	o
Biodegradowalny olej hydrauliczny	o	o	o	o	o
Zestaw do niemieckiej / szwajcarskiej homologacji drogowej	o	o	o	o	o
Rejestracja pojazdu w Wielkiej Brytanii i licencja Road Fund 12 miesięcy (tylko Wielka Brytania)	•	•	•	•	•

Dostępne są pakiety krajowe

• = Standard

o = Opcjonalnie

Wypożyczenie standardowe i opcjonalne może się różnić. W celu uzyskania szczegółowych informacji należy skontaktować się z przedstawicielem firmy Mecalac.

**MECALAC POLSKA SP. Z O. O.****CENTRALA**

Ul. Jaworowa 1  
43-170 Łaziska Górne, Polska  
Tel. +48 32 221 32 19

**ODDZIAŁ**

Ul. Brzozowa 2, Ślęza  
55-040 Kobierzyce, Polska  
Tel. +48 71 390 12 26

**MECALAC FRANCE S.A.S.**

2, avenue du Pré de Challes  
Parc des Glaisins – CS 40230  
Annecy-le-Vieux  
FR - 74942 Annecy Cedex  
Tel. +33 (0)4 50 64 01 63

**MECALAC BAUMASCHINEN  
GMBH**

Am Friedrichsbrunnen  
D-24782 Büdelsdorf  
Tel. +49(0) 4331 351 0

**MECALAC CONSTRUCTION  
EQUIPMENT UK LTD**

Unit 1, Mallory Way  
Gallagher Business Park  
Coventry, CV6 6PB, UK  
Tel. +44 (0)24 7633 9400

**MECALAC İŞ MAKİNELERİ  
SAN. VE TİC. LTD. ŞTİ.**

Ege Serbest Bölgesi  
Zafer SB Mahallesi Gündüz Sokak No:17/1  
35410, Gazimur - İzmir - TÜRKİYE  
Tel. +90 232 220 11 15

**WWW.MECALAC.COM**