

MecALAC

15MWR



15MWR

MecALAC





15MWR

“L’innovation, la rigueur, la recherche de performance, sont nos bases fondamentales pour concevoir et construire des matériels destinés aux chantiers et aux femmes et hommes du XXI^e siècle. Et parce que chaque métier a ses contraintes, chaque pays sa culture, nous construisons des engins répondant parfaitement à ces différenciations. Des machines créées par les Hommes pour les Hommes. Pour nous, c’est d’abord cela l’orientation client. C’est pourquoi l’innovation et l’humain sont indissociables à nos yeux et constituent le cœur de notre mission d’entreprise depuis 40 ans”.

Henri Marchetta, Président
Groupe Mecalac S.A.S.



15MWR

LA NOUVELLE REFERENCE

**UN NOUVEAU
STANDARD DE
COMPACTÉ &
DE MOBILITÉ**



Avoir associé un tel niveau
de compacité avec la
mobilité d'un châssis à
4 roues directrices est
simplement révolutionnaire.





VOIR LA VIDÉO

**MECALAC INNOVE
ET VOUS PROPOSE
D'OBTENIR DES
VIDÉOS SUR LES
MWR.**

Pour cela, c'est tout simple, il vous suffit de scanner avec votre smartphone le QR Code présent sur la page pour accéder au contenu vidéo.

Si vous ne possédez pas d'application QR code scanner, télécharger là...





15 MWR

DE L'ORIGINE À LA SOLUTION

**LE DESIGN EST UNE
COMPOSANTE FORTE
ET STRATÉGIQUE DE
L'IDENTITÉ MECALAC**

“Notre force ? Offrir sa solution à chaque client. Conjuguer l'écoute proactive et la polyvalence des réponses industrielles est une force qui permet de dimensionner et de personnaliser nos solutions et nos machines. Pour Mecalac, le design n'est plus une option depuis longtemps. Il est une composante forte et stratégique de l'identité de notre marque et de nos produits et ne se limite pas à la seule esthétique. Il intègre la fonctionnalité, la sécurité et l'ergonomie à la fluidité des lignes. Le tout avec une incontournable plus-value de sens.”

*Patrick Brehmer,
Head of Marketing,
Product Management & Design*

L'intégration totale du contre-poids et de l'équipement dans l'empreinte du châssis a permis de conjuguer compacité et stabilité.





+

**LE SECRET DE LA
STABILITÉ RÉSIDE
DANS L'INTÉGRATION
ET L'ABAISSMENT DU
BLOC MOTEUR SUR LA
TOURELLE.**

+

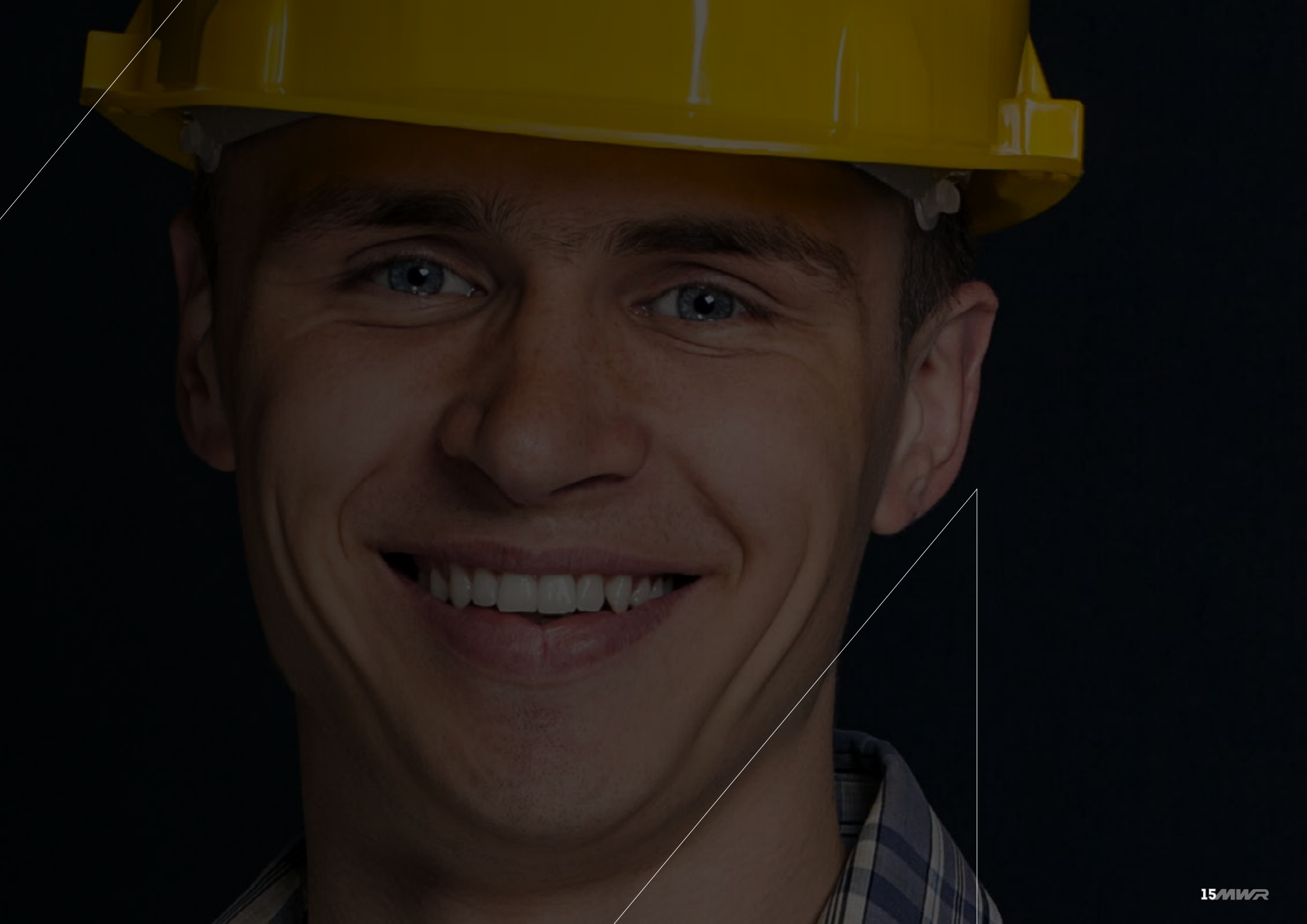


15MWR

FACILE D'UTILISATION

**Optimiser la sécurité
pour l'opérateur comme
l'ensemble des personnels
des chantiers urbains et
péri-urbains :**

- maintenance pieds au sol
- blocage de l'oscillation à la pédale de frein et au joystick
- hauteur de seuil réduite
- grande compacité
- caméra intégrée
- excellente visibilité





FACILE D'UTILISATION

FACILITÉ DE CONDUITE

**EN MODE PARKING,
ROUTE & TRAVAIL
EN UN GESTE.**

*Grâce au sélecteur central unique,
le conducteur passe en mode
route ou parking en un seul
mouvement, s'épargnant ainsi 7 à
10 manipulations habituellement
incontournables.*

Avec cette exclusivité unique mondiale, dans la 15MWR, tout se fait instantanément en sélectionnant la configuration souhaitée. De la même manière, le conducteur peut, grâce au sélecteur, se retrouver aux commandes d'une pelle disposant de toutes leurs fonctionnalités. C'est la garantie d'une conduite irréprochable et ultra sécuritaire sur les chantiers. Libéré, un seul geste et il peut se concentrer sur les tâches à accomplir en toute sérénité et prendre pleinement le contrôle de la machine.





i SÉLECTEUR
3 MODES



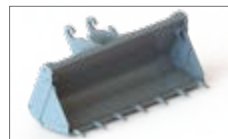


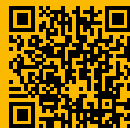
FACILE D'UTILISATION

CONNECT S'ATTACHE À LA POLYVALENCE

DÉSIREUX DE RENDRE SES MACHINES TOUJOURS PLUS SÛRES ET PLUS POLYVALENTES, MECALAC PROPOSE AUJOURD'HUI CONNECT, SON ATTACHE RAPIDE BREVETÉE, REMARQUABLE PAR SA LÉGÈRETÉ, SON INTÉGRATION, SA FACILITÉ D'UTILISATION ET SA PARFAITE SÉCURITÉ.

Pilotable en cabine, elle est sans aucun risque de décrochage de l'outil, aussi bien pendant sa prise que pendant le travail. Elle est dotée d'un système de détection qui permet de contrôler le bon verrouillage de l'outil et d'en informer le conducteur (signaux visuel et sonore). Par ailleurs réversible et ne nécessitant aucun entretien, l'attache rapide CONNECT est la connexion ultime entre l'outil et la machine !





VOIR LA VIDÉO







FACILE D'UTILISATION

ESPACE & VISION PANORAMIQUE

**LA VISIBILITÉ GLOBALE A ÉTÉ
REPENSAÉE POUR OPTIMISER LA
VISION DIRECTE DE L'OPÉRATEUR.**

A l'arrière, les lignes du capot ont été étudiées et la vitre arrondie est désormais d'un seul tenant pour dégager la vue. La flèche du bras Mecalac se couche complètement lorsqu'elle est repliée, favorisant la visibilité latérale. Le pare-brise escamotable en 2 parties et les fenêtres de portes ouvrantes permettent d'être en prise directe avec le chantier. Avec les rétroviseurs et les 2 caméras de série, la cabine offre une nouvelle vision au conducteur, qui reste désormais concentré sur l'environnement du chantier tout en gérant son engin.







FACILE D'UTILISATION

ACCESSIBILITÉ

MONTER ET DESCENDRE SANS S'ÉPUISER.

Grâce à sa tourelle parfaitement centrée, la cabine est facilement accessible au conducteur, sans efforts ni prise de risque. Le système exclusif Mecalac de porte coulissante permet une ouverture et fermeture aisées que l'opérateur soit au sol ou sur son siège en cabine.







FACILE D'UTILISATION

FAIRE LE PLEIN SANS EFFORTS

LE RÉSERVOIR DE 220 LITRES DE LA 15MWR EST ULTRA-FACILE D'ACCÈS PUISQU'IL SE SITUE DÉSORMAIS DANS LE CHÂSSIS, JUSTE AU-DESSUS DU MARCHEPIED QUI MÈNE À LA CABINE.

Outre l'abaissement du centre de gravité dû au poids du réservoir et de son contenu en partie basse, le conducteur ou le responsable de parc n'a aucune manipulation en hauteur à effectuer ni aucune entrave pour gêner ses manœuvres. Là où la plupart des pelles concurrentes ont le réservoir dans la tourelle, avec la 15MWR, faire le plein et gérer le niveau des fluides est aussi simple que sécurisé. Le risque zéro en matière d'entretien au quotidien.





15MWR

PERFORMANCES OPTIMALES

La 15MWR est dotée de nombreuses caractéristiques techniques pour une gestion optimale de chantiers tout-terrain.

- naturellement équilibrée
- aptitude tout-terrain
- maniabilité
- agilité
- compacité
- force de levage

5MWR

M



PERFORMANCES

NATURELLEMENT ÉQUILIBRÉE

**LA NOUVELLE 15MWR BÉNÉFICIE
D'UNE STABILITÉ EXCELLENTE
QUEL QUE SOIT L'ANGLE
DE ROTATION DE LA TOURELLE.**

Lever, poser, déplacer, décharger... sans bouger. La nouvelle 15MWR transforme la logistique des chantiers grâce à son incroyable stabilité dans toutes les positions et sur tous les terrains. Quelles que soient les circonstances, elle garde son équilibre aussi bien en translation dans les manœuvres de transfert entre les chantiers que lors des phases de travail. Un bel équilibre qui lui assure des performances de levage à 360° hors du commun.





PERFORMANCES

FRANCHIR TOUS LES OBSTACLES

**LE CENTRE DE GRAVITÉ
ABAISSÉ N'A PAS
D'INCIDENCE SUR LA
HAUTEUR DE LA GARDE
AU SOL, CE QUI EST UN
PARADOXE EXCLUSIF
"MADE IN MECALAC".**

Grâce à une implantation abaissée du moteur sur la tourelle, la 15MWR permet d'offrir une visibilité et une compacité sans aucun compromis sur la mobilité (dimensions des roues et débattement du pont).





PERFORMANCES

MANIABILITÉ, & COMPACTITÉ

La nouvelle 15 MWR peut être équipée des 4 roues directrices permettant ainsi de faire demi-tour quasiment sur place et contourner efficacement tous les obstacles. Objectif : assurer un maximum de mobilité dans les espaces restreints.

**2,5 FOIS
PLUS COMPACTE
QU'UNE PELLE
CLASSIQUE**



AGILITÉ

L'efficacité de mouvement

Lorsque la marge de manœuvre est limitée, la 15MWR est un allié de poids. Son déport léger parfaitement intégré et son bras en 3 parties lui permettent de travailler hors du gabarit de la machine.

MOBILITÉ

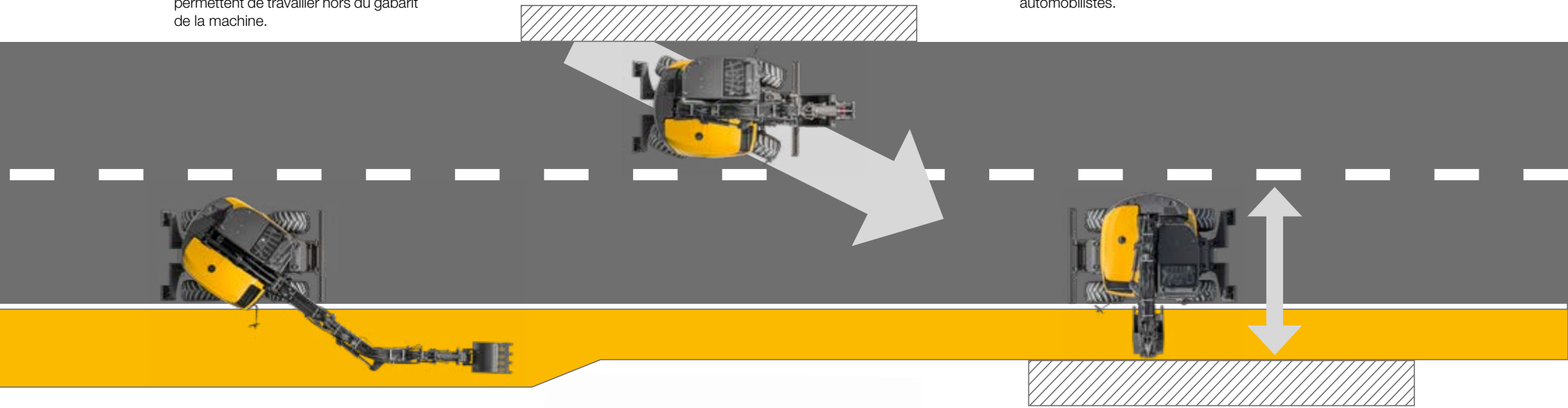
La maniabilité ultime

Les 3 modes de direction permettent à la 15MWR de se sortir de toutes les situations.

COMPACTITÉ AU TRAVAIL

au service de la sécurité

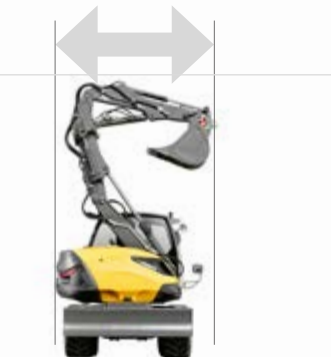
Avec ses mensurations XS, sa rotation à 360° et son angle de relevage de flèche exceptionnel, la 15MWR ne mobilise qu'une seule voie en milieu urbain pour accomplir ses missions préservant ainsi la sécurité des piétons et des automobilistes.



COMPACTITÉ MAXIMALE

Un encombrement minimal

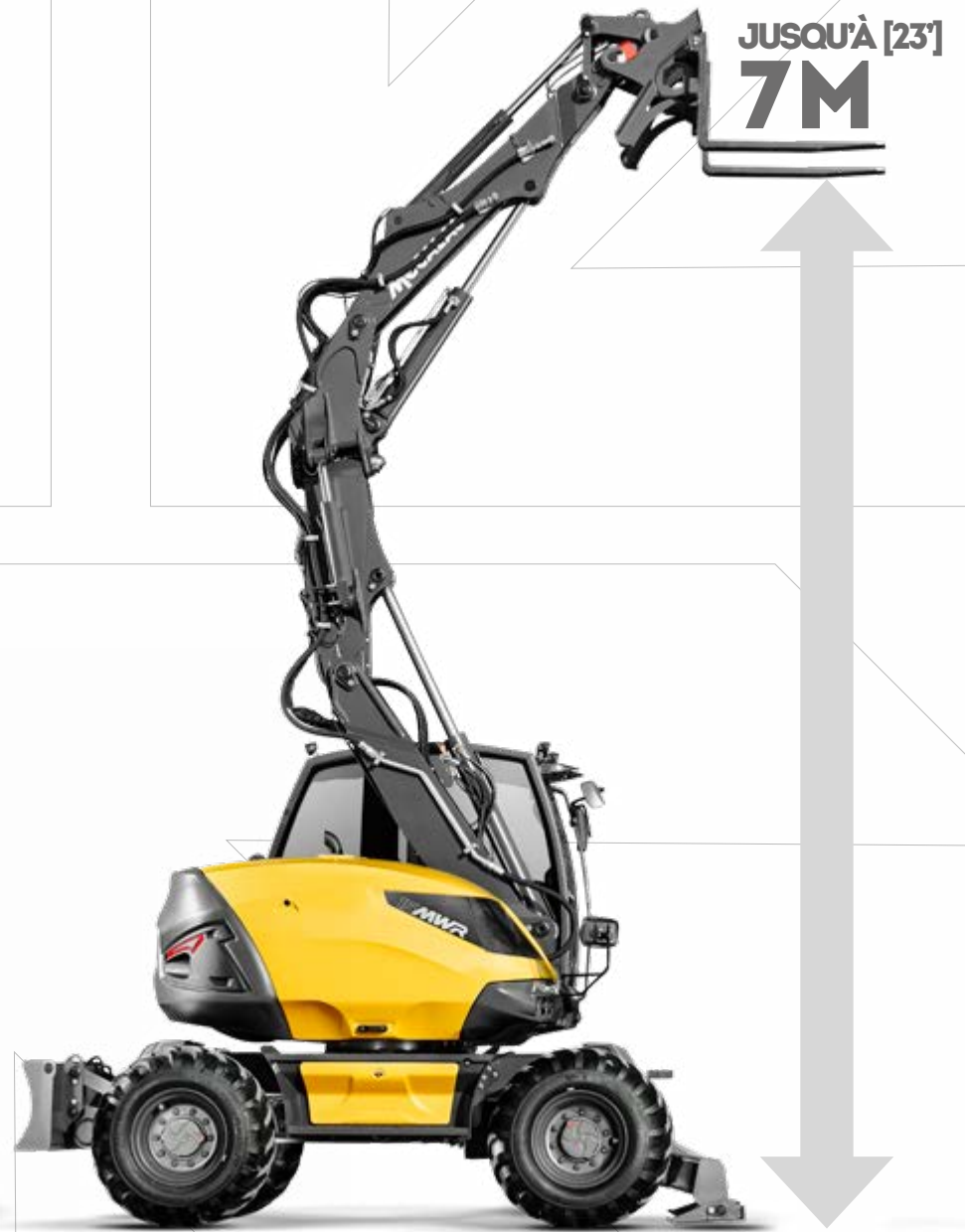
Une compacité utile qui libère 100% des performances et 100% des fonctions avec un impact restreint sur l'environnement global des chantiers en cœur de ville.





PERFORMANCES

FORCE DE LEVAGE & AMPLITUDE



UN RAPPORT : POIDS PUISSANCE ÉQUILIBRE INÉGALÉ

L'architecture unique de la nouvelle 15MWR en fait un engin de manutention puissant et précis, capable de soulever jusqu'à 6,5 tonnes à 3 m et à 360° !

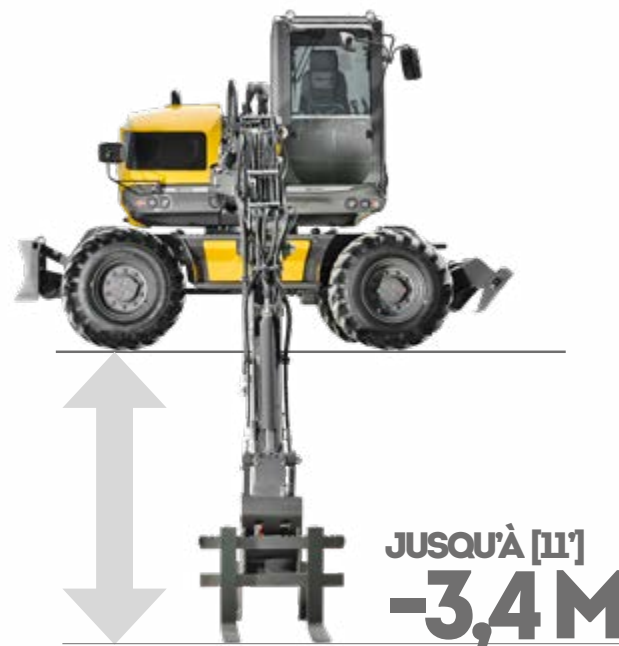


360°



AMPLITUDE

Équipée d'un godet chargeur ou de fourches à palettes la nouvelle 15MWR permet une amplitude hors-norme, que ce soit en positif pour charger un camion ou en négatif pour déposer des palettes.





PERFORMANCES

DE LA POLYVALENCE À L'AUTONOMIE

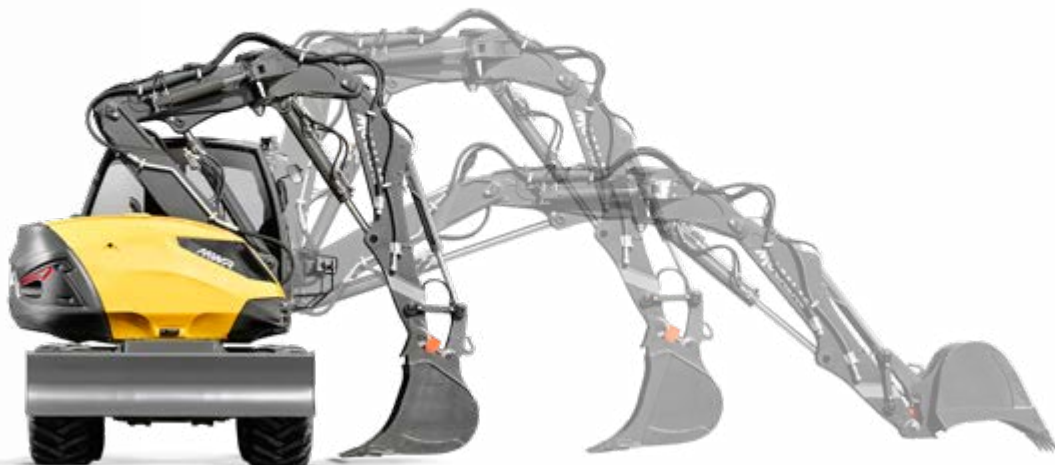
**DE L'EXPÉRIENCE NAÎT L'EXPERTISE.
LA NÔTRE S'EST FORGÉE SUR L'IDÉE
FORTE QUE NOS SOLUTIONS NE
POUVAIENT S'IMAGINER SANS UNE
SIMPLICITÉ D'USAGE DOUBLÉE D'UNE
POLYVALENCE ET D'UNE SYNERGIE
DES FONCTIONS.**

Pour se mettre au service de l'autonomie de nos clients en leur offrant à la fois une réelle visibilité et une liberté de manœuvre optimale sur chacun de leurs chantiers, et ce, quels que soient leurs métiers, leurs pays et leur culture d'entreprise.





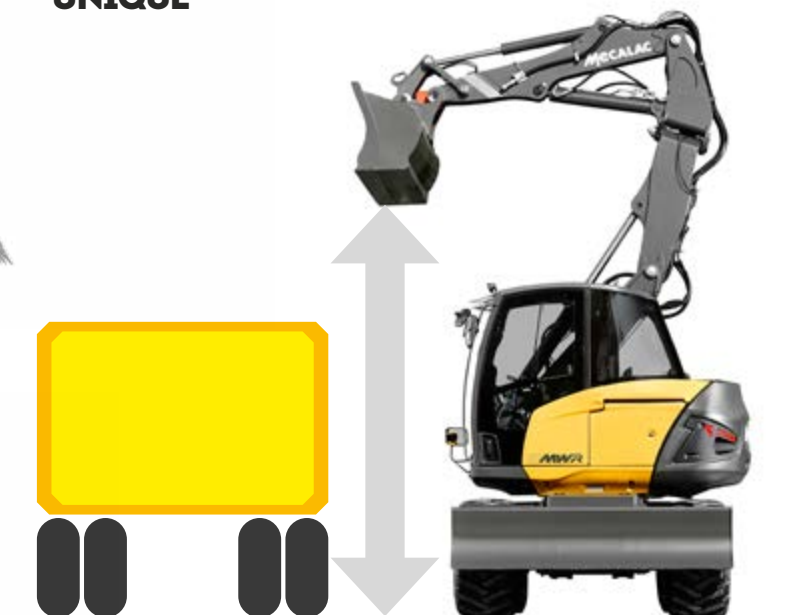
**GRANDE AMPLITUDE
EN CREUSEMENT**



**CHARGEMENT
STATIQUE**



**HAUTEUR DE
DÉVERSEMENT
UNIQUE**





SERVICES

PERFORMANCE, RENTABILITÉ, LONGÉVITÉ

DÉCOUVREZ NOS SERVICES

MECALAC PREMIUM LUBRICANTS

Des lubrifiants Premium pour tirer le meilleur de vos engins :

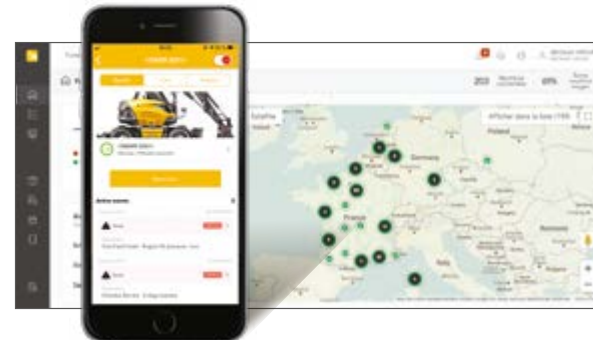
- Durée de vie des équipements prolongée
- Garantie et intervalles de vidange étendus
- Efficacité par tous les temps



MY MECALAC CONNECTED SERVICES

Pour optimiser l'utilisation de ses machines, MECALAC propose son offre de services télématiques :

- Gestion de flotte à distance
- Accès à toutes les données d'utilisation des machines
- Temps d'immobilisation des machines limité grâce à la maintenance préventive



 **MY MECALAC**
CONNECTED SERVICES





MECALAC GENUINE PARTS

Seules les pièces d'origine MECALAC vous assurent une durée de vie optimale et des performances maximales :

- Pièces certifiées d'origine
- Kits d'entretien
- Garantie étendue



FORMATIONS MECALAC

Exploitez pleinement toutes les possibilités de vos engins Mecalac :

- Utilisation performante
- Encadrement individualisé
- Pratique intensive



MECALAC FINANCIAL SOLUTIONS

Une gamme complète de produits financiers et de services associés répondant à vos besoins spécifiques :

- Achat de matériel
- Location de matériel
- Taux compétitifs



EXTENSIONS DE GARANTIE

Nos solutions s'adaptent à vos besoins afin de maximiser la durée de vie de vos engins :

- Contrats à la carte
- Tranquillité d'esprit
- Dépenses maîtrisées



La liste des services proposés peut varier selon les pays. Pour de plus amples informations, veuillez consulter votre concessionnaire Mecalac.



15MWR

CONFIGUREZ VOTRE MWR

La nouvelle 15MWR dispose d'une large palette d'équipements de série et reste à l'écoute des spécificités de ses différentes typologies de clients : entrepreneurs du paysage, terrassiers, professionnels des travaux publics, collectivités territoriales... Alors, de la couleur de la peinture en passant par le choix des pneumatiques, la climatisation ou les caméras..., sans oublier les nombreux accessoires, godets et outils hydrauliques, il existe de très nombreuses manières d'adapter la nouvelle 15MWR à sa marque et son métier.

COULEUR CLIENT

Vous souhaitez obtenir votre Mecalac 15MWR à vos couleurs ?
Personnalisez votre Mecalac avec vos propres codes RAL.

Exemples de couleurs



PNEUS

Roues simples MITAS 18-19.5 (standard)
Roues simples MICHELIN XF 18R19.5
Roues jumelées MITAS 10.00-20 16PR NB38 (avec entretoise)
Roues jumelées CALIBER 315/70 R22.5 (avec entretoise)
Roues larges ALLIANCE 600/40-22.5

La liste des équipements standards/optionnels peut varier.
Pour de plus amples informations, veuillez consulter votre concessionnaire Mecalac.



CABINE, CONFORT & SÉCURITÉ

Climatisation (standard)
Gyrophare
Gyrophare LED
Alarme de surcharge
Buzzer de translation standard adaptatif
Buzzer de translation Cri du lynx adaptatif
Phare de travail supplémentaire avant, LED
Phare de travail arrière, LED
Visière de cabine
Siège pneumatique chauffant
Inversion commande ISO / SAE
Prédisposition à la gestion de flotte

CHÂSSIS

2 ou 4 roues directrices
Commande d'inversion de sens de direction (uniquement en 4 roues directrices)
Lame arrière (standard)
Lame avant et stabilisateurs frontaux arrières
Protections caoutchouc sous patins stabilisateurs
Accroche benne preneuse
Gardes-boue

CONTREPOIDS HEAVY +450 KG (992 lb)

MOTEUR

Filtre à particules, DPF (standard en Europe)
Arrêt automatique temporisé moteur
Pompe de remplissage gasoil avec coupure automatique
Antivol – antidémarrage électronique avec 6 clés

LIGNES AUXILIAIRES

Ligne auxiliaire supplémentaire
Ligne auxiliaire supplémentaire proportionnelle
Ligne auxiliaire (dérivation du vérin de godet)
Canalisation retour marteau

CLAPETS

2 clapets de sécurité sur flèche variable (standard)
Clapets de sécurité sur flèche - bec de flèche - balancier
Clapets de sécurité sur flèche - bec de flèche - balancier - godet

PORTE-OUTILS

Attache rapide hydraulique Mecalac CONNECT - sans crochet (standard)
Attache rapide hydraulique Mecalac CONNECT - avec crochet
Système Attache Directe d'outils sur balancier par axes, avec interrupteur cabine et alimentation hydraulique pour attache rapide tierce

CINÉMATIQUES D'ÉQUIPEMENT

Équipement polyvalent Mecalac
Équipement rétro (standard)
Équipement rétro avec déport

GRAISSAGE

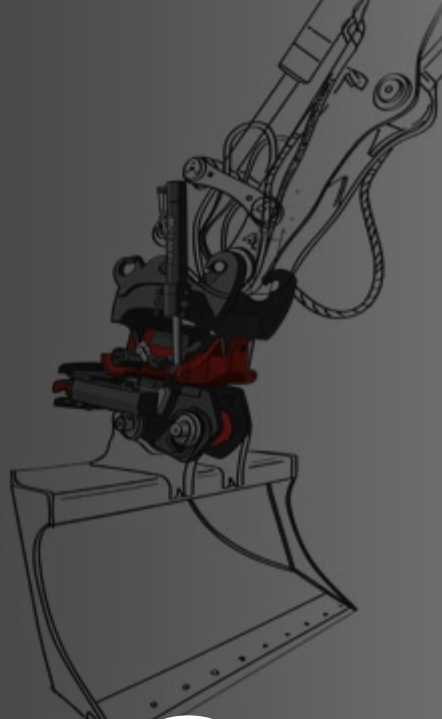
Graissage manuel regroupé (standard)
Graissage centralisé manuel pour la tourelle et l'ensemble de l'équipement (sauf axes des bielles de la fixation de l'attache rapide)
Graissage centralisé automatique pour la tourelle et l'ensemble de l'équipement

HUILES

Huile hydraulique Total (ISO 46) (standard)
Huile hydraulique Panolin (HLP 46)
Huile bio Total (BIOHYDRAN TMP 46)
Huile hydraulique pour pays froids (ISO 32)
Huile hydraulique pour pays chauds (ISO 68)
Huile hydraulique pour pays très chauds (ISO 100)



15MWR



ACCES- SOIRES EXCLUSIFS MECALAC

GOGETS RÉTRO

TYPE	LARGEUR mm (in)	nombre de dents	VOLUME l (yd ³)	POIDS kg (lb)
GOGET RÉTRO avec dents	450 (1'6")	3	235 (0.31)	319 (700)
	500 (1'8")	3	270 (0.35)	331 (730)
	600 (2')	3	335 (0.44)	358 (790)
	850 (2'9")	4	515 (0.67)	434 (960)
	1000 (3'3")	4	625 (0.82)	485 (1070)
	1200 (3'11")	5	770 (1)	551 (1215)
GOGET RÉTRO sans dents	450 (1'6")	-	235 (0.31)	295 (650)
	500 (1'8")	-	270 (0.35)	306 (675)
	600 (2')	-	335 (0.44)	333 (735)
	850 (2'9")	-	515 (0.67)	401 (885)
	1000 (3'3")	-	625 (0.82)	452 (1,000)
	1200 (3'11")	-	770 (1)	510 (1,125)

GOGET ÉTROIT

TYPE	LARGEUR mm (in)	nombre de dents	VOLUME l (yd ³)	POIDS kg (lb)
GOGET ÉTROIT	300 (1')	2	95 (0.12)	275 (610)

TILTROTATORS MECALAC MR60

TYPE	Informations	HAUTEUR ENTRE-AXES mm (ft in)	COUPLE DE ROTATION Nm (lbf.ft)	POIDS kg (lb) 1xCONNECT
MR60 TILTROTATOR sans pince de préhension	Double attache CONNECT, 2x 40° avec 2 fonctions auxiliaires bas débit	686 (2'3")	8200 (6,050)	574 (1,270)
MR60 TILTROTATOR avec pince de préhension	Double attache CONNECT, 2x 40° avec 1 fonction auxiliaire bas débit	686 (2'3")	8200 (6,050)	683 (1,510)

GOGET DE FINITION DÉDIÉ AU TILTROTATOR MECALAC

TYPE	Informations	LARGEUR mm (ft in)	VOLUME l (yd ³)	POIDS kg (lb)
GOGET DE FINITION DÉDIÉ AU TILTROTATOR MECALAC	Godet dédié pour les travaux de finition	1500 (4'11")	570 (0.75)	455 (1005)
CONTRE-LAME BOULONNÉE POUR GOGET DE FINITION	entraxe de perçage 152,4 mm (6 in)	1500 (4'11")	-	43 (95)



GODETS CHARGEURS

TYPE	LARGEUR mm (in)	nombre de dents	VOLUME l (yd3)	POIDS kg (lb)
GODET CHARGEUR avec dents	2520 (8'3")	7	1000 (1.31)	614 (1,355)
GODET CHARGEUR sans dents	2520 (8'3")	-	1000 (1.31)	591 (1,300)

GODETS 4X1

TYPE	LARGEUR mm (in)	nombre de dents	VOLUME l (yd3)	POIDS kg (lb)
GODET 4X1 avec dents	2520 (8'3")	7	750 (0.98)	792 (1,746)
PROTECTION DES DENTS		-	-	14 (30)
GODET 4X1 sans dents	2520 (8'3")	-	750 (0.98)	769 (1,695)
PROTECTION DE LAME		-	-	5 (11)
CONTRE-LAME BOULONNÉE 7 trous de perçage - entraxe de perçage 380 mm (1'25")	2520 (8'3")	-	-	71 (160)
KIT DE RACCORDEMENT	-	-	-	8 (18)

LÈVE-PALETTE

TYPE	Informations	POIDS kg (lb)
LÈVE-PALETTE AVEC FOURCHES	à utiliser avec 4 clapets de sécurité	410 (905)
KIT MONTAGE du lève-palette sur lame		8 (17.6)

GODET DE CURAGE

TYPE	Informations	LARGEUR mm (in)	VOLUME l (yd3)	POIDS kg (lb)
GODET DE CURAGE		2000 (6'7")	590 (0.77)	509 (1,120)
CONTRE-LAME BOULONNÉE - crantée	entraxe de perçage 185 mm (0'61")	2000 (6'7")	-	38 (85)
CONTRE-LAME BOULONNÉE	entraxe de perçage 185 mm (0'61")	2000 (6'7")	-	57 (125)

GODET CURAGE INCLINABLE

TYPE	Informations	LARGEUR mm (ft in)	VOLUME l (yd³)	POIDS kg (lb)
GODET CURAGE INCLINABLE	2 vérins, 2x 45°	1800 (5'11")	516 (0.67)	725 (1,598)
CONTRE-LAME BOULONNÉE	entraxe de perçage 152,4 mm (6 in)	1800 (5'11")	-	51 (112)

PLATINE DE MANUTENTION AVEC CROCHET

TYPE	Informations	POIDS kg (lb)
PLATINE DE MANUTENTION avec crochet	à utiliser avec 3 clapets de sécurité	122 (270)

FLÈCHETTE DE MANUTENTION

TYPE	Informations	POIDS kg (lb)
FLÈCHETTE DE MANUTENTION	longueur 4100 mm (13'5"), capacité de levage 500 Kg (1,100 lb) à utiliser avec 4 clapets de sécurité	177 (390)

SUPPORT BENNE PRENEUSE

TYPE	POIDS kg (lb)
SUPPORT BENNE PRENEUSE	124 (275)

DENT DE DÉROCHAGE

TYPE	POIDS kg (lb)
DENT DE DÉROCHAGE	293 (650)

PLATINE MARTEAU

TYPE	Informations	POIDS kg (lb)
PLATINE MARTEAU sans perçage	-	139 (305)
PLATINE MARTEAU avec perçages	contactez votre concessionnaire	136 (300)

Mecalac recommande d'utiliser des équipements appropriés pour que nos clients puissent tirer le meilleur de nos produits. L'utilisation d'équipements, y compris les godets, non conformes aux recommandations ou aux spécifications de Mecalac en matière de poids, de dimensions, de débit, de pression, etc., peut entraîner des performances non optimales, y compris mais sans y être limité, des baisses de production, de stabilité, de fiabilité et de longévité des composants.

DONNÉES TECHNIQUES

POIDS	DONNÉES
En ordre de marche, avec lame, avec opérateur de 75 kg, réservoir carburant plein, pneus jumelés avec entretoises, sans options, avec godet 1000 mm.	14218 kg (31,345 lbs)
En ordre de marche, avec lame et stabilisateurs, avec opérateur de 75 kg, réservoir carburant plein, pneus jumelés avec entretoises, équipement rétro avec déport, contrepoids lourd, avec godet 1000 mm	15458 kg (34,079 lbs)
MOTEUR	
Moteur turbo compressé avec refroidissement de l'air d'admission, valve EGR, pot catalytique (DOC) et système de Réduction Catalytique Sélective (SCR), conforme à la réglementation sur les émissions	EU Stage V U.S. EPA Tier 4 Final*
Diesel 4 cylindres en ligne	DEUTZ TCD 3,6 L4
Puissance DIN 70020	100 kW (136 ch - 134 imperial hp) à 2300 tr/min
Couple maximum	500 N.m à 1600 tr/min (370 ft.lbf à 1600 tr/min)
Cylindrée	3621 cm ³ (221 in ³)
Refroidissement	eau
Filtre à sec, à cartouche avec voyant de colmatage dans la cabine	•
Consommation gasoil (suivant conditions d'utilisation)	8 à 14 l/h
Niveau sonore extérieur (LWA)	101 dB(A)
Réservoir carburant (gasoil)	220 l (58.1 gal)
CIRCUIT ÉLECTRIQUE	
Tension	12 V
Batteries	1 x 95 Ah/800 A
Alternateur	120 A
Démarrreur	4 kW
Prises électriques étanches	•
CHÂSSIS	
De type rigide	•
Rayon de braquage intérieur	
- 4 roues directrices (option)	1,93 m (6ft 4in)
- 2 roues directrices	4,44 m (14ft 7in)
Rayon de braquage extérieur	
- 4 roues directrices (option)	4,44 m (14ft 7in)
- 2 roues directrices	7,36 m (24ft 2in)
Lame montée sur parallélogramme :	
- Hauteur de soulèvement / sol	426 mm (1ft 5in)
- Profondeur maxi atteinte / sol	150 mm (6in)
Stabilisateurs commandés indépendamment ou par paire	•
TRANSMISSION	
Transmission hydraulique en circuit ouvert	•
Inverseur du sens de marche au manipulateur	•
Moteur hydraulique accouplé à une boîte de vitesse ZF à 2 rapports	Type "Powershift"
Vitesse réglable en continu	de 0 à 35 km/h (de 0 à 21 mph)
"Cruise Control" et "Speed Control"	•
Effort de traction maximum	8300 daN (18,660 lbf)
Pression maximum	350 bar (5,080 psi)
Débit pompe	160 l/min
Moteur hydraulique	107 cm ³ (6.5 in ³)

*Selon la réglementation nationale - Environmental Protection Agency (EPA)

DONNÉES TECHNIQUES

PONTS ET ROUES	DONNÉES
4 roues motrices égales	•
Pont moteur rigide à l'arrière	directeur en option
Pont moteur oscillant à l'avant avec un débattement de +/-10° et blocage par vérins hydrauliques	directeur en standard
FREINS	
Centrale de freinage à double circuits	•
Freins multidisques à bain d'huile intégrés dans chaque pont	•
TOURELLE	
Rotation totale 360°	•
Entraînement par couronne à denture intérieure	•
Orientation par moteur hydraulique avec freinage automatique par disques	•
Vitesse de rotation	10 tr/min
Couple de rotation	3800 daNm (28,000 ft.lbf)
Moteur hydraulique	1260 cm ³ (77 in ³)
Pression maxi	260 bar (3,800 psi)
Amortisseur de chocs pour la mise en mouvement et l'arrêt progressif de la tourelle en rotation	•
CABINE	
Cabine panoramique grand confort sans montant arrière gauche	homologuée ROPS et FOPS
Cabine mono-coque fixée sur 4 plots élastiques	•
Pare-brise avant escamotable partiellement ou dans sa totalité	sous le toit de la cabine
Porte à ouverture coulisseau-battante	•
Vitre de porte ouvrante	•
Siège réglable et ajustable à la morphologie de l'opérateur	réglable en hauteur et longitudinalement avec ceinture de sécurité
Commandes intégrées dans des consoles situées de part et d'autre du siège et réglables par rapport au siège	•
Chauffage à eau conforme à la norme ISO 10263	soufflerie grand débit, grande capacité de désembuage, dégivrage
Climatisation	•
Commandes assistées par manipulateurs ergonomiques proportionnels	•
Tableau de bord, écran couleur 7" regroupant toutes les informations de sécurité et de surveillance, indications visuelles et sonores	•
Niveau carburant et température du liquide de refroidissement indiqués au tableau de bord	•
1 phare de travail avant, LED	•
Caméras arrière et latérale	•
Zone de rangement arrière	réfrigérée
ÉQUIPEMENT	
Flèche commandée par un système breveté de vérins asymétriques	permet un débattement de 140°
Déport droite et gauche par vérin hydraulique	2,30 m (7ft 7in) par rapport à l'axe de la machine (avec équipement polyvalent Mecalac)
Paliers équipés de joints d'étanchéité et graissage par les bagues	•
Vérin de flèche, bec et bras avec amortisseur de fin de course	•
Système d'attache rapide CONNECT	•

HYDRAULIQUE	DONNÉES
Pompe à cylindrée variable	maximum 130 cm ³ (max. 8 in ³)
Débit maximum	270 l/min
Pression de travail maximum	350 bar (5,080 psi)
"Load Sensing" proportionnel avec balance individuelle pour chaque élément : flèche, bec de flèche, bras, godet et auxiliaire	•
Proportionnalité des fonctions toujours respectée quel que soit le niveau de pression de chaque élément : "flow sharing"	•
Soupape de surpression anti-cavitation sur chaque élément	•
Commandes proportionnelles à assistance hydraulique des fonctions par manipulateurs ou pédibulateurs alimentés en basse pression avec accumulateur de secours	•
Fonctions annexes par électrovalves	•
Circuit auxiliaire, haut débit (accessoires)	standard
- Débit maximum	180 l
- Débit réglable au clavier	•
- Commande proportionnelle	•
Réservoir huile hydraulique	122 l
Capacité circuit hydraulique	240 l

MODES DE CONDUITE

MODE TRAVAIL

- Commande du bras et de la rotation tourelle au manipulateur gauche
- Commande de la flèche ou du bec de flèche et du godet au manipulateur droit
- Commande de la translation à la pédale
- Conduite de la pelle en mode ISO
- Activation du ralenti automatique
- Affichage du régime moteur en tours/minutes
- Affichage de l'écran en Mode Travail

MODE ROUTE

- Désactivation de la gestion du régime moteur à la main. Gestion du régime et avancement à la pédale
- Activation des feux de route
- Activation du gyrophare
- Blocage des fonctions hydrauliques de la machine (équipement, rotation, stabilisateur, lame)
- Désactivation du blocage de pont (seulement si le sélecteur de mode de pont est sur Auto et s'il n'est pas activé manuellement via le manipulateur droit)
- Désactivation de l'alarme de translation
- Désactivation de l'alarme de surcharge
- Visualisation vitesse en km/h
- Désactivation du ralenti automatique
- Activation du Speed Control
- Passage de l'écran en Mode Route

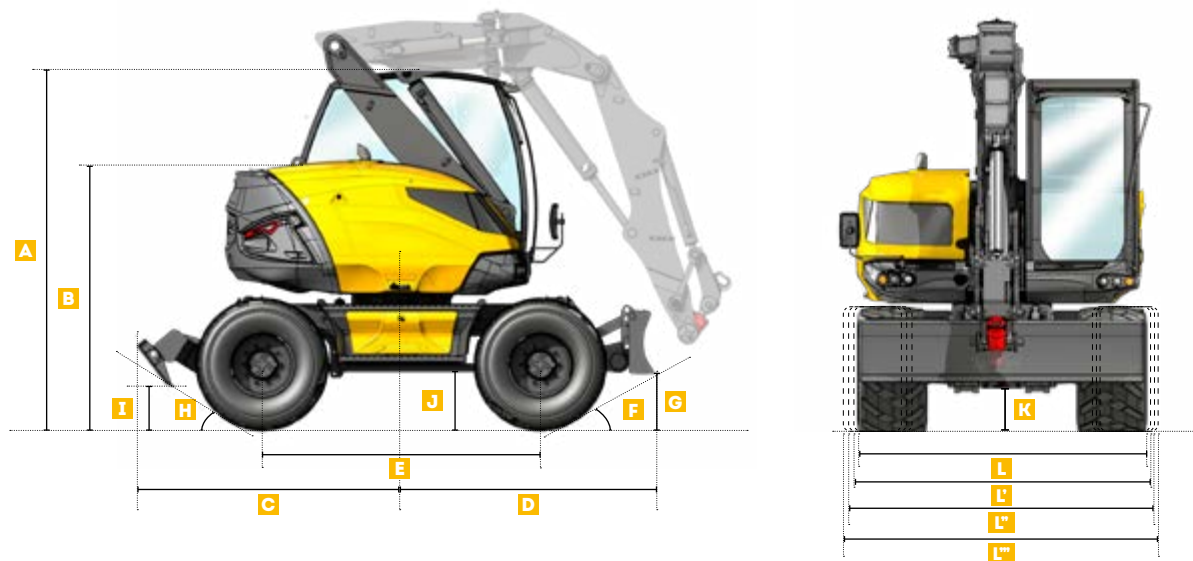
MODE PARKING

- Activation du frein à main
- Transmission au point mort
- Désactivation de l'accélérateur
- Mise au ralenti automatique immédiate
- Blocage des commandes hydrauliques et électriques
- Passage de l'écran en Mode Eco
- Blocage du pont oscillant

VALEURS DE RÉFÉRENCES MÉTRIQUES

- 1 litre = 0,26417 gallon liquide État-Unis
- 1 litre = 0,21997 gallon liquide impérial

DONNÉES TECHNIQUES COMMUNES AUX 3 CINÉMATIQUES



DIMENSIONNEL MACHINE

A Hauteur de la cabine (sans équipement)

B Hauteur des capots

C Porte-à-faux châssis côté stabilisateurs

D Porte-à-faux châssis côté lame

E Empattement

F Angle de franchissement de la lame relevée

G Hauteur de la lame relevée

H Angle de franchissement des stabilisateurs relevés

I Hauteur des stabilisateurs relevés

J Garde au sol de l'arbre de transmission

K Garde au sol de la boîte de vitesse

L Largeur avec pneus 18-19,5

L' Largeur avec pneus 10,00-20

L'' Largeur avec pneus 600/40

L''' Largeur avec pneus Caliber

COMMUN AUX 3 CINÉMATIQUES

3127 mm (10'3")

2325 mm (7'8")

2328 mm (7'8")

2241 mm (7'4")

2450 mm (8')

29°

437 mm (1'5")

32°

347 mm (1'2")

454 mm (1'6")

350 mm (1'2")

2390 mm (7'10")

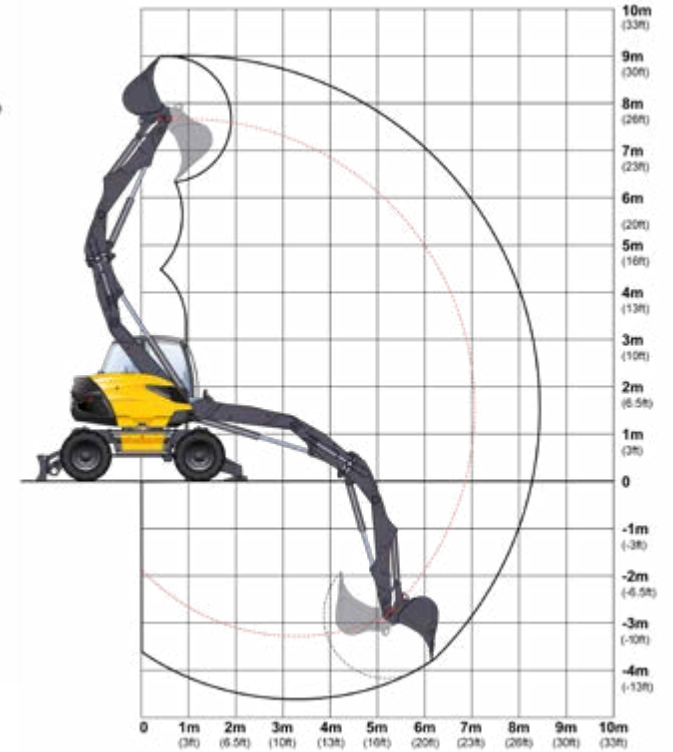
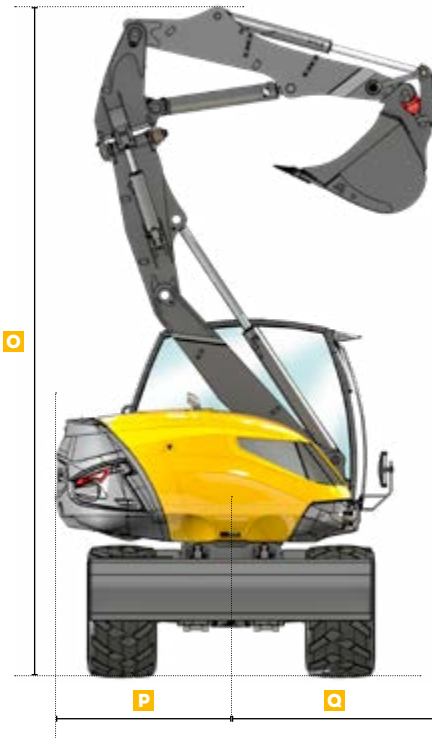
2520 mm (8'3")

2520 mm (8'3")

2580 mm (8'6")

DONNÉES TECHNIQUES

ÉQUIPEMENT POLYVALENT MECALAC



DIMENSIONNEL MACHINE		ÉQUIPEMENT POLYVALENT MECALAC	
M	Longueur hors tout avec équipement	5200 mm (17'1")	
N	Hauteur hors tout des structures	3660 mm (12')	
O	Hauteur équipement plié	5815 mm (19'1")	
P	Rayon arrière du contrepoids	1570 mm (5'2")	
Q	Rayon avant équipement plié	1845 mm (6'1")	

PERFORMANCES EN GODET RÉTRO	
Force de cavage	8170 daN (18,370 lbf)
Force de pénétration	5500 daN (12,360 lbf)
Portée maximale	8300 mm (27'3")
Profondeur maximale fond de fouille	4550 mm (14'11")

LEVAGE AU CROCHET - AVEC LAME ET STABILISATEURS AU SOL

Toutes les masses sont indiquées en kg (lb).

	LONG	LAT	LONG	LAT	LONG	LAT
	3m(9'10")		4.5M(14'9")		6M(19'8")	
3m(9'10")	8000 (17,640)	8000 (17,640)	6600 (14,550)	4400 (9,700)	4600 (10,140)	2200 (4,850)
0M	8000 (17,640)	8000 (17,640)	8000 (17,640)	3400 (7,500)	5200 (11,460)	2000 (4,400)
-1.5M(4'11")	8000 (17,640)	8000 (17,640)	8000 (17,640)	3300 (7,280)	3900 (8,600)	1900 (4,190)

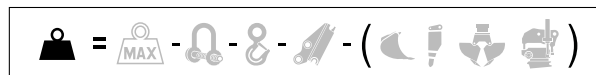
LEVAGE AU CROCHET - SUR PNEUS

Toutes les masses sont indiquées en kg (lb).

	LONG	LAT	LONG	LAT	LONG	LAT
	3m(9'10")		4.5M(14'9")		6M(19'8")	
3m(9'10")	8000 (17,640)	6500 (14,330)	4600 (10,140)	3400 (7,500)	2400 (5,290)	1700 (3,750)
0M	8000 (17,640)	6000 (13,230)	3700 (8,160)	2600 (5,730)	2200 (4,850)	1500 (3,300)
-1.5M(4'11")	8000 (17,640)	4500 (9,920)	3700 (8,160)	2300 (5,070)	2100 (4,630)	1400 (3,090)

CONDITIONS DE TRAVAIL LEVAGE AU CROCHET

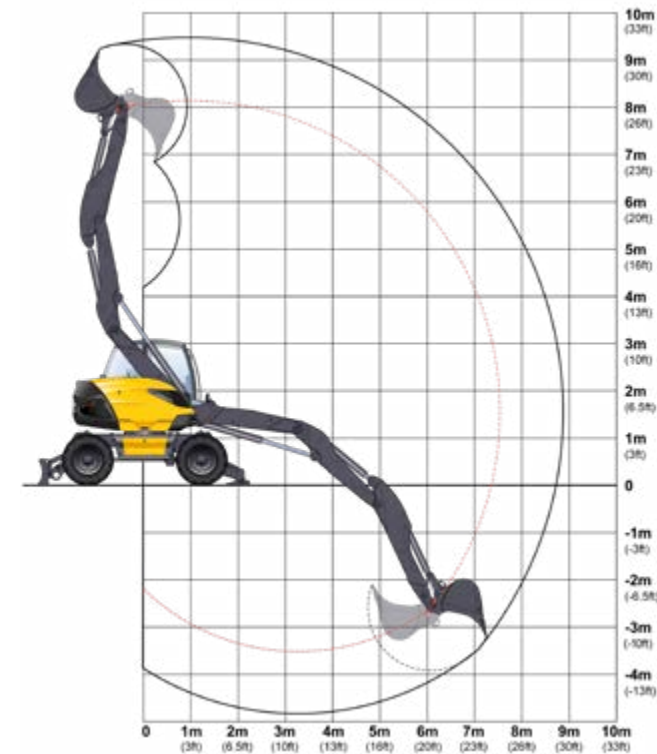
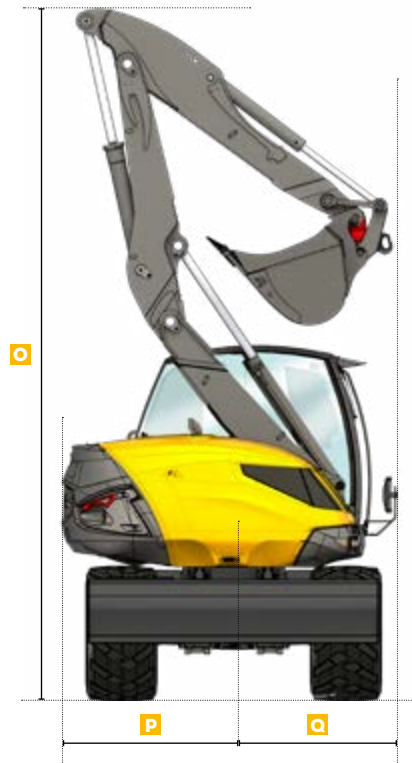
- sur sol horizontal et compact
- équipement utilisé sans déport
- oscillation du pont bloquée
- sans outils (godet, chargeur...) avec platine de manutention + crochets 8 T
- avec pneus 18-19,5
- 75 % de la charge de basculement ou 87 % de la limite hydraulique
- valeurs maximales déterminées pour la position optimale des vérins et équipements



Tous les éléments ajoutés en bout de bras doivent être pris en considération pour mesurer les capacités réelles de levage en kg (lbs), notamment leur position et masse.

DONNÉES TECHNIQUES

ÉQUIPEMENT RÉTRO



DIMENSIONNEL MACHINE		ÉQUIPEMENT RÉTRO	
M	Longueur hors tout avec équipement	5200 mm (17'1")	
N	Hauteur hors tout des structures	3735 mm (12'3")	
O	Hauteur équipement plié	6130 mm (20'1")	
P	Rayon arrière du contrepoids	1570 mm (5'2")	
Q	Rayon avant équipement plié	1420 mm (4'9")	

PERFORMANCES EN GODET RÉTRO	
Force de cavage	8170 daN (18,370 lbf)
Force de pénétration	6200 daN (13,940 lbf)
Portée maximale	8800 mm (28'10")
Profondeur maximale fond de fouille	4800 mm (15'9")

LEVAGE AU CROCHET - AVEC LAME ET STABILISATEURS AU SOL

Toutes les masses sont indiquées en kg (lb).

	LONG	LAT	LONG	LAT	LONG	LAT	LONG	LAT
	3m(9'10")		4.5M(14'9")		6M(19'8")		7.5M(24'7")	
3m(9'10")	8000 (17,640)	8000 (17,640)	6500 (14,330)	4400 (9,700)	4600 (10,140)	2300 (5,070)	3300 (7,280)	1400 (3,090)
0M	8000 (17,640)	8000 (17,640)	8000 (17,640)	3500 (7,720)	5400 (11,900)	2000 (4,400)	2800 (6,170)	1300 (2,870)
-1.5M(4'11")	8000 (17,640)	8000 (17,640)	8000 (17,640)	3200 (7,060)	4100 (9,040)	1900 (4,190)	-	-

LEVAGE AU CROCHET - SUR PNEUS

Toutes les masses sont indiquées en kg (lb).

	LONG	LAT	LONG	LAT	LONG	LAT	LONG	LAT
	3m(9'10")		4.5M(14'9")		6M(19'8")		7.5M(24'7")	
3m(9'10")	8000 (17,640)	6600 (14,550)	4700 (10,360)	3500 (7,720)	2400 (5,290)	1700 (3,750)	1500 (3,300)	1000 (2,200)
0M	8000 (17,640)	6000 (13,230)	3800 (8,380)	2700 (5,950)	2200 (4,850)	1500 (3,300)	1400 (3,090)	900 (1,980)
-1.5M(4'11")	8000 (17,640)	4700 (10,360)	3600 (7,940)	2400 (5,290)	2100 (4,630)	1400 (3,090)	-	-

CONDITIONS DE TRAVAIL LEVAGE AU CROCHET

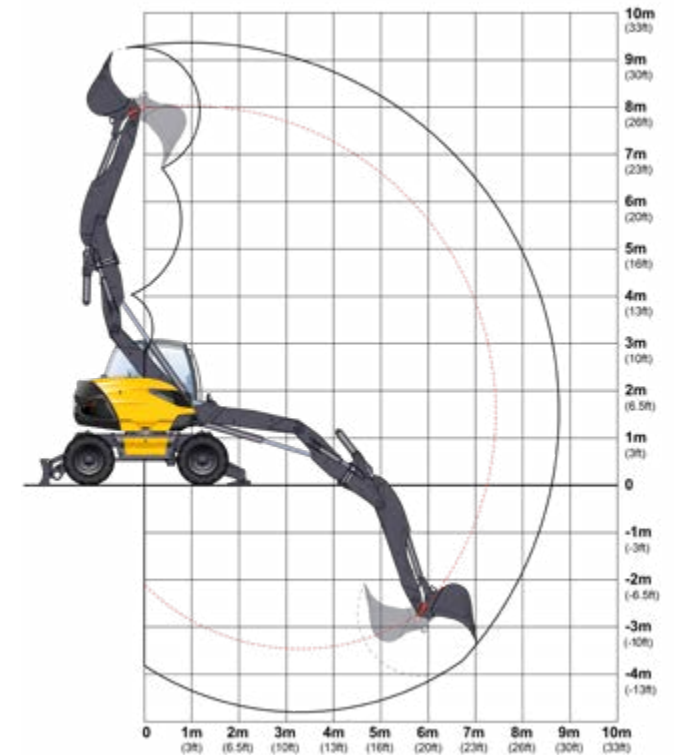
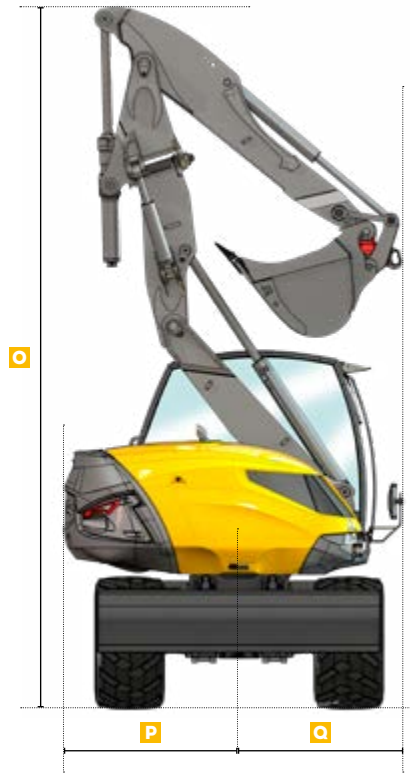
- sur sol horizontal et compact
- oscillation du pont bloquée
- sans outils (godet, chargeur...) avec platine de manutention + crochets 8 T
- avec pneus 18-19,5
- 75 % de la charge de basculement ou 87 % de la limite hydraulique
- valeurs maximales déterminées pour la position optimale des vérins et équipements



Tous les éléments ajoutés en bout de bras doivent être pris en considération pour mesurer les capacités réelles de levage en kg (lbs), notamment leur position et masse.

DONNÉES TECHNIQUES

ÉQUIPEMENT RÉTRO AVEC DÉPORT



DIMENSIONNEL MACHINE ÉQUIPEMENT RETRO AVEC DÉPORT

M	Longueur hors tout avec équipement	5200 mm (17'1")
N	Hauteur hors tout des structures	3786 mm (12'5")
O	Hauteur équipement plié	6130 mm (20'1")
P	Rayon arrière du contrepoids	1570 mm (5'2")
Q	Rayon avant équipement plié	1420 mm (4'9")

PERFORMANCES EN GODET RÉTRO

Force de cavage	8170 daN (18,370 lbf)
Force de pénétration	6200 daN (13,940 lbf)
Portée maximale	8700 mm (28'7")
Profondeur maximale fond de fouille	4700 mm (15'9")

LEVAGE AU CROCHET - AVEC LAME ET STABILISATEURS AU SOL

Toutes les masses sont indiquées en kg (lb).

	3m (9'10")		4.5M (14'9")		6M (19'8")		7.5M (24'7")	
	LONG	LAT	LONG	LAT	LONG	LAT	LONG	LAT
3m (9'10")	8000 (17,640)	8000 (17,640)	6400 (14,110)	4400 (9,700)	4500 (9,920)	2500 (5,510)	2900 (6,390)	1300 (2,870)
0M	8000 (17,640)	8000 (17,640)	8000 (17,640)	3400 (7,500)	5200 (11,460)	1900 (4,190)	2700 (5,950)	1200 (2,650)
-1.5M (4'11")	8000 (17,640)	8000 (17,640)	8000 (17,640)	3000 (6,600)	4000 (8,820)	1800 (3,970)	-	-

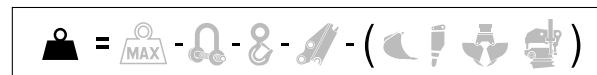
LEVAGE AU CROCHET - SUR PNEUS

Toutes les masses sont indiquées en kg (lb).

	3m (9'10")		4.5M (14'9")		6M (19'8")		7.5M (24'7")	
	LONG	LAT	LONG	LAT	LONG	LAT	LONG	LAT
3m (9 ft)	8000 (17,640)	6500 (14,330)	4700 (10,360)	3400 (7,500)	2500 (5,510)	1700 (3,750)	1400 (3,090)	900 (1,980)
0M	8000 (17,640)	5900 (13,000)	3600 (7,940)	2500 (5,510)	2100 (4,630)	1400 (3,090)	1300 (2,870)	800 (1,760)
-1.5M (4 ft)	8000 (17,640)	4400 (9,700)	3400 (7,500)	2200 (4,850)	2000 (4,400)	1300 (2,870)	-	-

CONDITIONS DE TRAVAIL LEVAGE AU CROCHET

- sur sol horizontal et compact
- équipement utilisé sans déport
- oscillation du pont bloquée
- sans outils (godet, chargeur...) avec platine de manutention + crochets 8 T
- avec pneus 18-19,5
- 75 % de la charge de basculement ou 87 % de la limite hydraulique
- valeurs maximales déterminées pour la position optimale des vérins et équipements



Tous les éléments ajoutés en bout de bras doivent être pris en considération pour mesurer les capacités réelles de levage en kg (lbs), notamment leur position et masse.



MECALAC FRANCE S.A.S.
2, avenue du Pré de Challes
Parc des Glaisins – CS 40230
Annecy-le-Vieux
FR - 74942 Annecy Cedex
Tel. +33 (0)4 50 64 01 63

**MECALAC BAUMASCHINEN
GMBH**
Am Friedrichsbrunnen
D-24782 Büdelsdorf
Tel. +49 (0)43 31/3 51-319

**MECALAC CONSTRUCTION
EQUIPMENT UK LTD**
Unit 1, Mallory Way
Gallagher Business Park
Coventry, CV6 6PB, UK
Tel. +44 (0)24 7633 9400

**MECALAC İŞ MAKİNELERİ
SAN. VE TİC. LTD. ŞTİ.**
Ege Serbest Bölgesi
Zafer SB Mahallesi Gündüz Sokak No:17/1
35410, Gaziemir - İzmir - TÜRKİYE
Tel. +90 232 220 11 15



WWW.MECALAC.COM